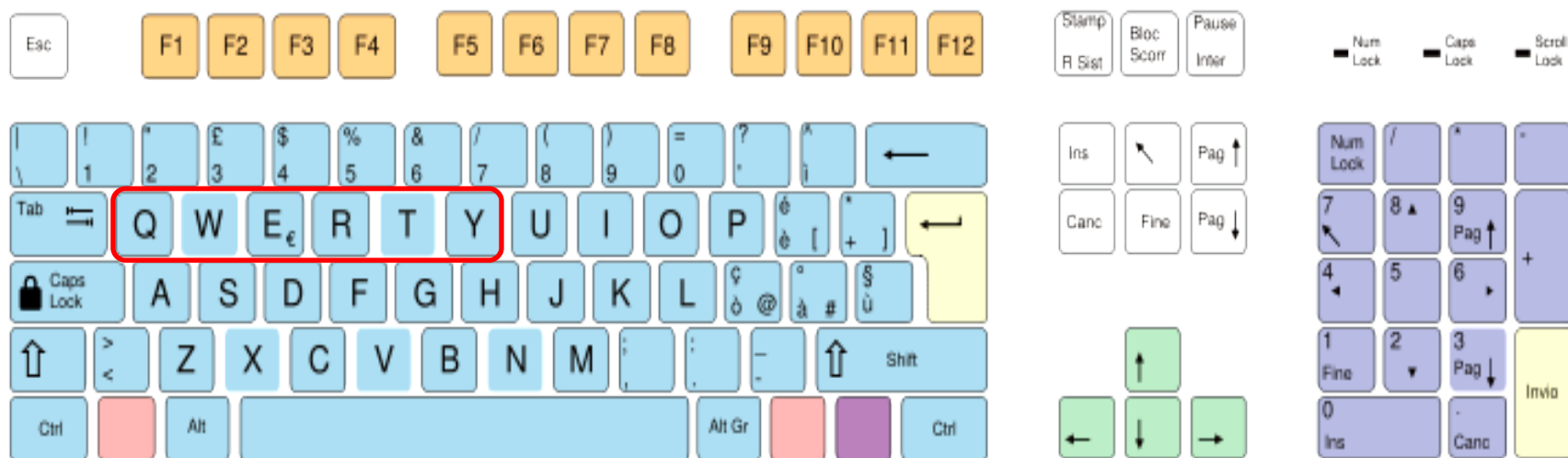

Modulo 2

Uso del computer e gestione dei file



La tastiera QWERTY



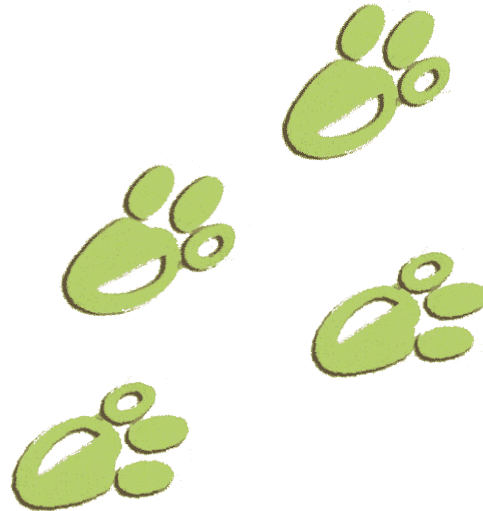
-  Caratteri
-  Tasti funzione
-  Tasti invio
-  Tasti di Windows
-  Tastierino numerico
-  Altri
-  Tasti per applicazioni
-  Freccie

Il Mouse



1. Pulsante Sx
2. Pulsante Dx
3. Rotella di scorrimento e pulsante centrale
4. Pulsanti x pollice e anulare [opzionali]

Informazioni e operazioni fondamentali



Accensione e spegnimento

- Accensione del Computer

Attendere che tutti i componenti siano caricati

- Spegnimento Del Computer



Desktop



Le più comuni icone sul desktop



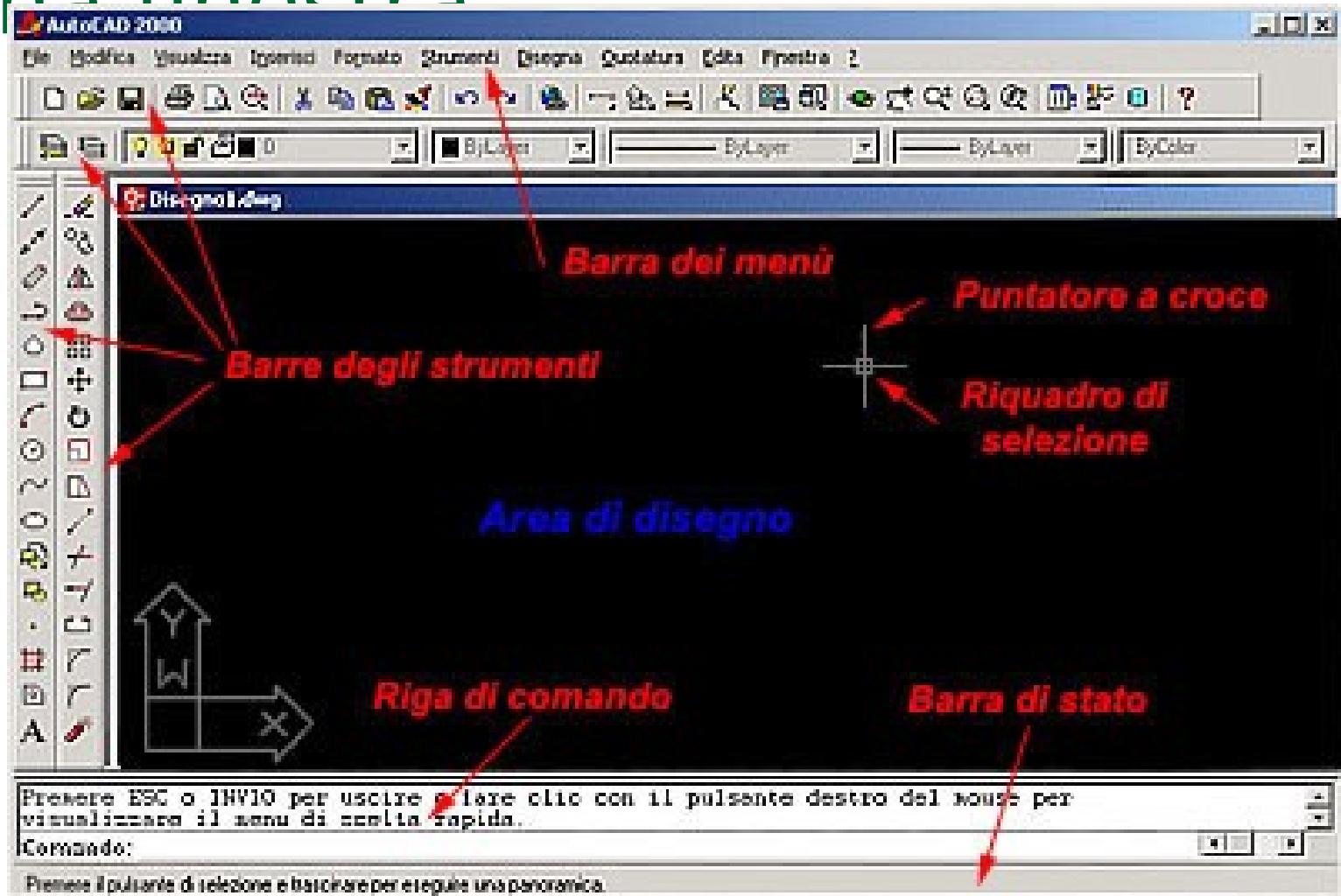
Creare sul desktop un'icona di collegamento

- Destro sul desktop
 - Nuovo
 - Collegamento

Windows offre la possibilità di creare una “scorciatoia” per i programmi più usati andando a porre un'icona di collegamento sul desktop



Identificare le diverse parti di una finestra



Minimizzare, massimizzare, chiudere una finestra.



Minimizza: Nasconde la finestra lasciando solo il pulsante sulla barra delle applicazioni

Massimizza: Estende a tutto schermo la finestra

Chiude: Chiude la finestra, se il file in uso non era stato salvato, prima di chiudere chiede una ulteriore conferma di salvataggio

Chiudere un'applicazione che non risponde

■ Ctrl+Alt+Canc

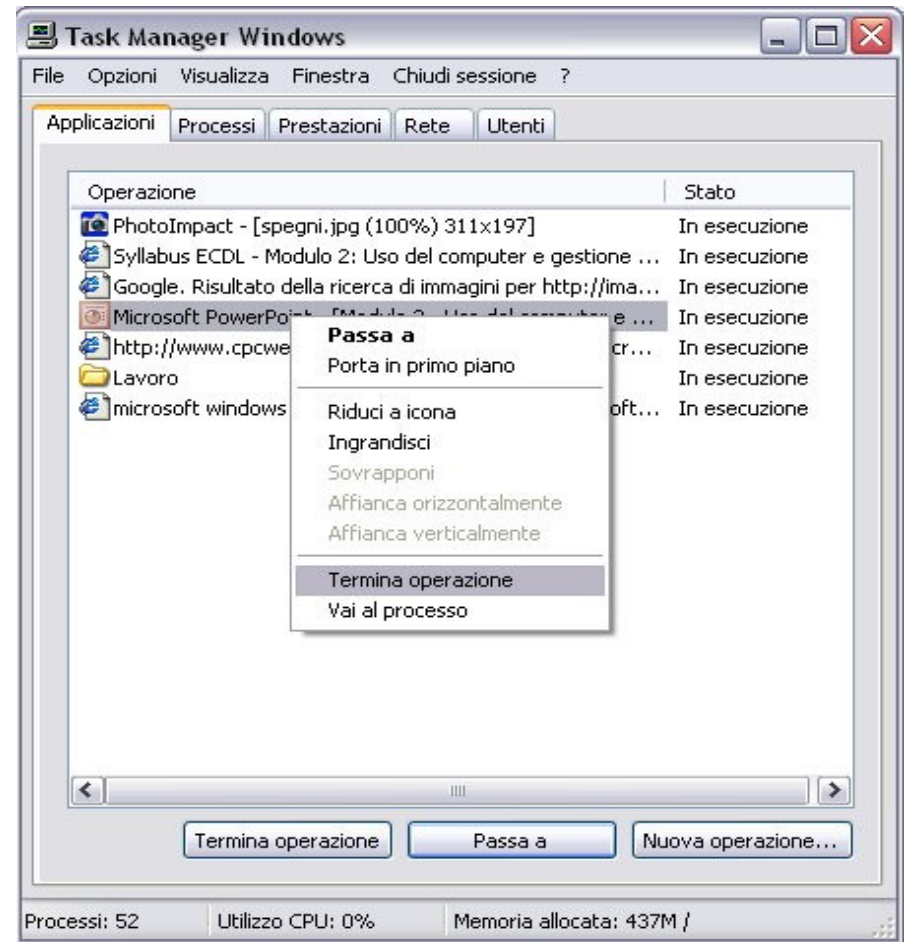
Consente di chiudere un'**applicazione** bloccata.

È possibile inoltre vedere tutti i **processi** in esecuzione sul sistema e le risorse che utilizzano

In **prestazioni** si trovano grafici che quantificano l'attività del processore e della ram

In **rete** invece lo sfruttamento della rete

La parte **Utenti** visualizza le sessioni degli utenti aperte in un determinato momento

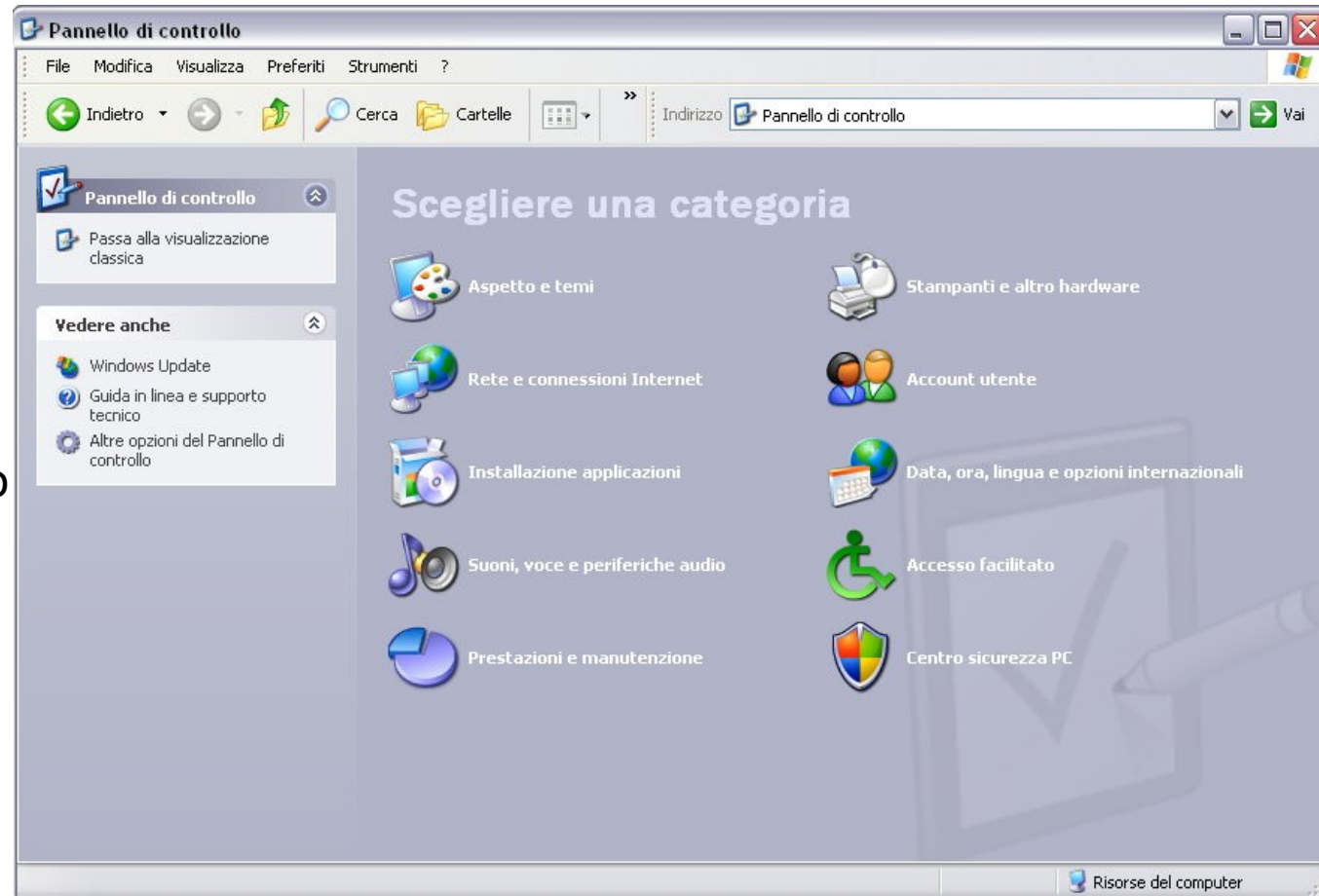


Il Pannello di controllo

■ Start

→ Pannello di Controllo

È la parte dove è possibile modificare tutte le impostazioni del sistema operativo



Proprietà del Sistema

■ Start

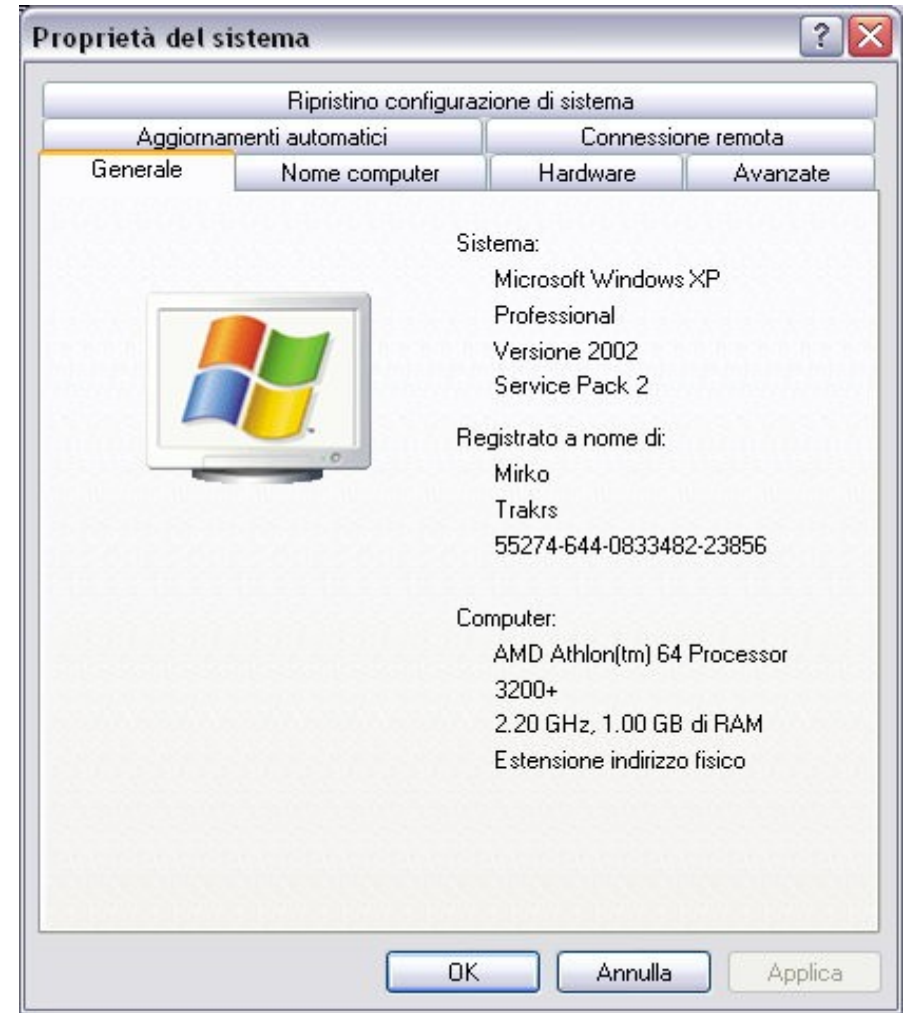
→ **Pannello di controllo**

→ **Prestazioni e Manutenzione**

→ **Sistema**

Consente di visualizzare i componenti Software ed Hardware del computer in uso:

- Il sistema operativo utilizzato e la relativa versione
- Il numero di serie del S.O
- Il tipo di processore e le relativa velocità
- La quantità di RAM installata



Proprietà dello Schermo

■ Start

- **Pannello di controllo**
- **Aspetto e Temi**
- **Sistema**

Consente di modificare le proprietà dell'interfaccia di windows

E' divisa in:

- Temi di windows
- Sfondo del desktop
- Screensaver
- L'aspetto delle finestre
- Le impostazioni della scheda video



Modificare la data e l'ora

- **Start**

- **Pannello di controllo**

- **Data, Ora, Lingua e opzioni...**

- **Data e Ora**

Consente di modificare la data e l'ora del sistema

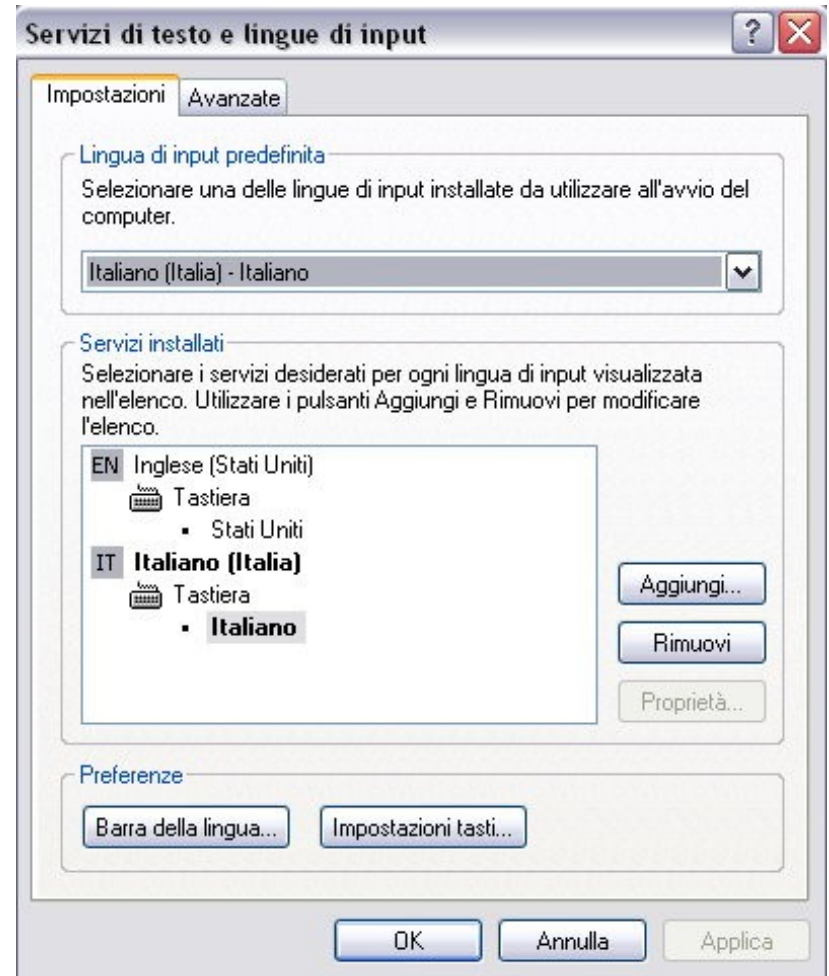
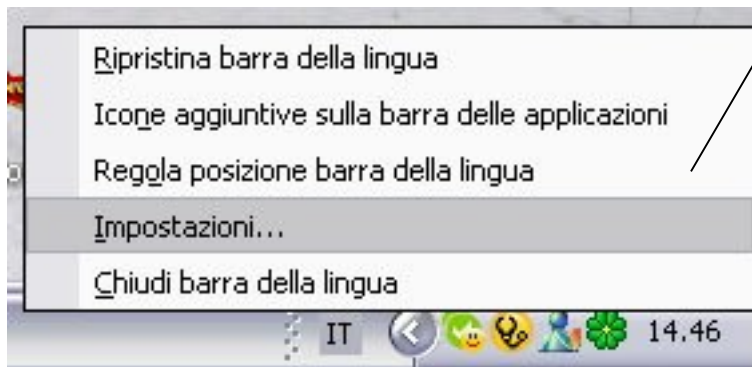
- È possibile fare anche in modo che windows aggiorni l'ora automaticamente tramite internet



Opzioni Internazionali

- Destro sulla barra della lingua
→ Impostazioni

Consente di cambiare il Layout della tastiera

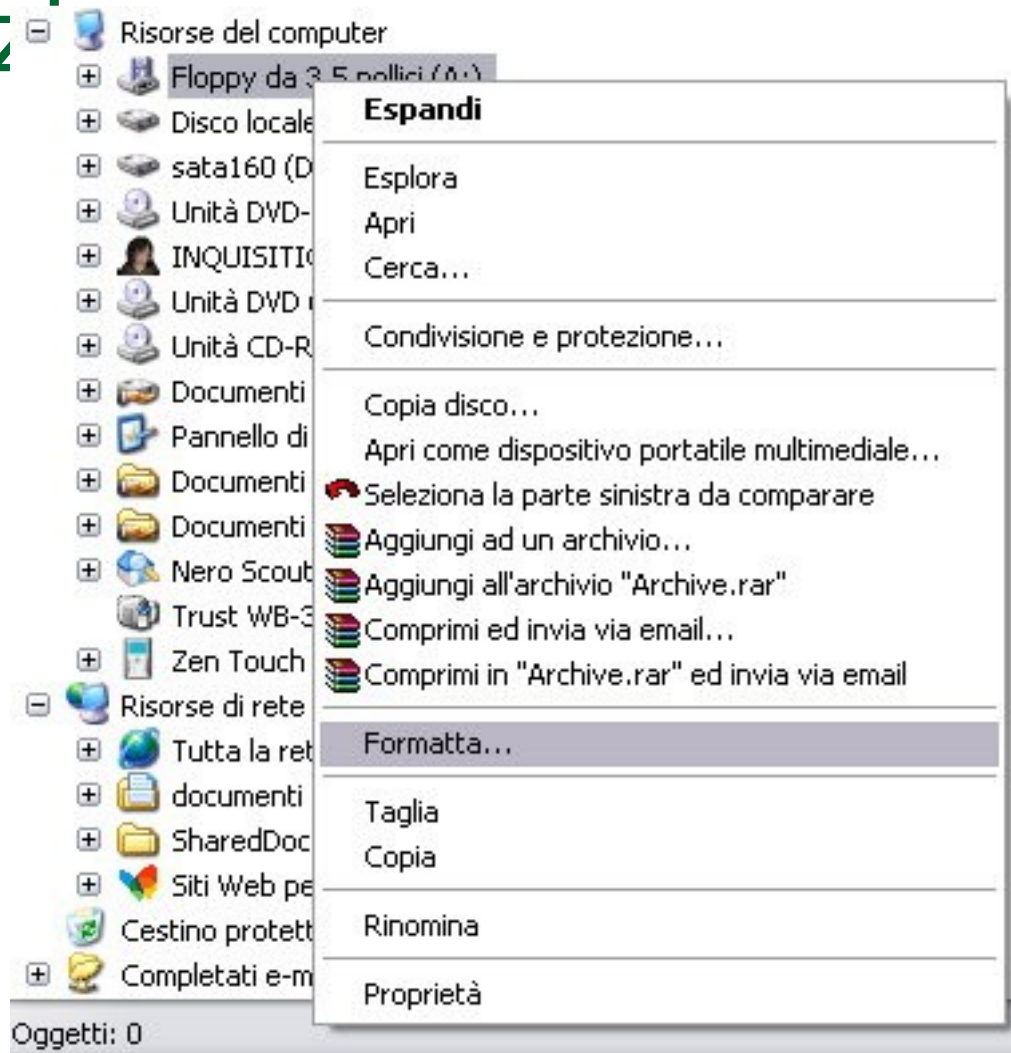


Formattare dischi rimovibili: floppy, dischi z:

■ Destro sul disco

→ **Formatta**

Con la formattazione viene
cancellato tutto il contenuto di
un disco o di un supporto di
memorizzazione



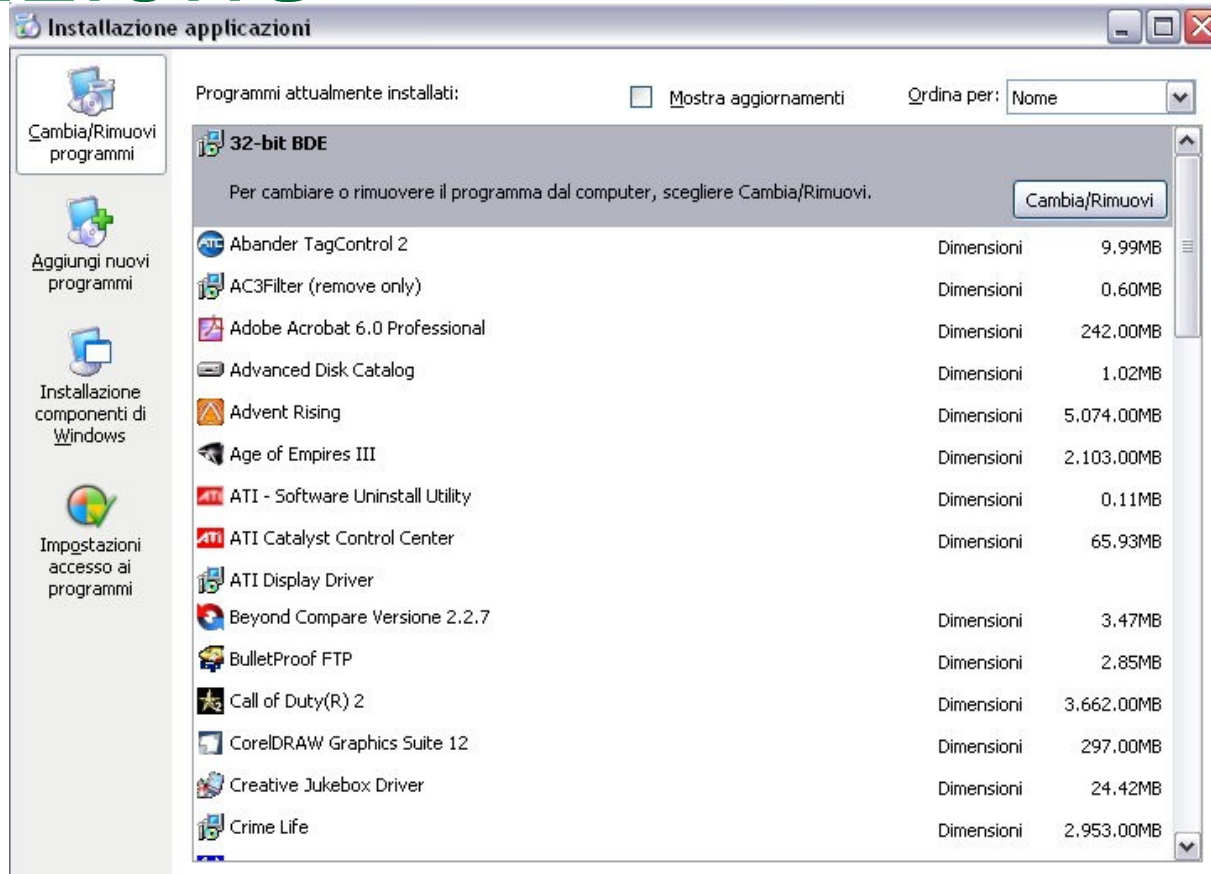
Installare, disinstallare un'applicazione

■ Pannello di controllo

→ Installazione Applicazioni

Si può aggiungere dei software applicativi nuovi oppure dei componenti di windows

In simil modo è possibile toglierli per liberare spazio dall'Hard disk

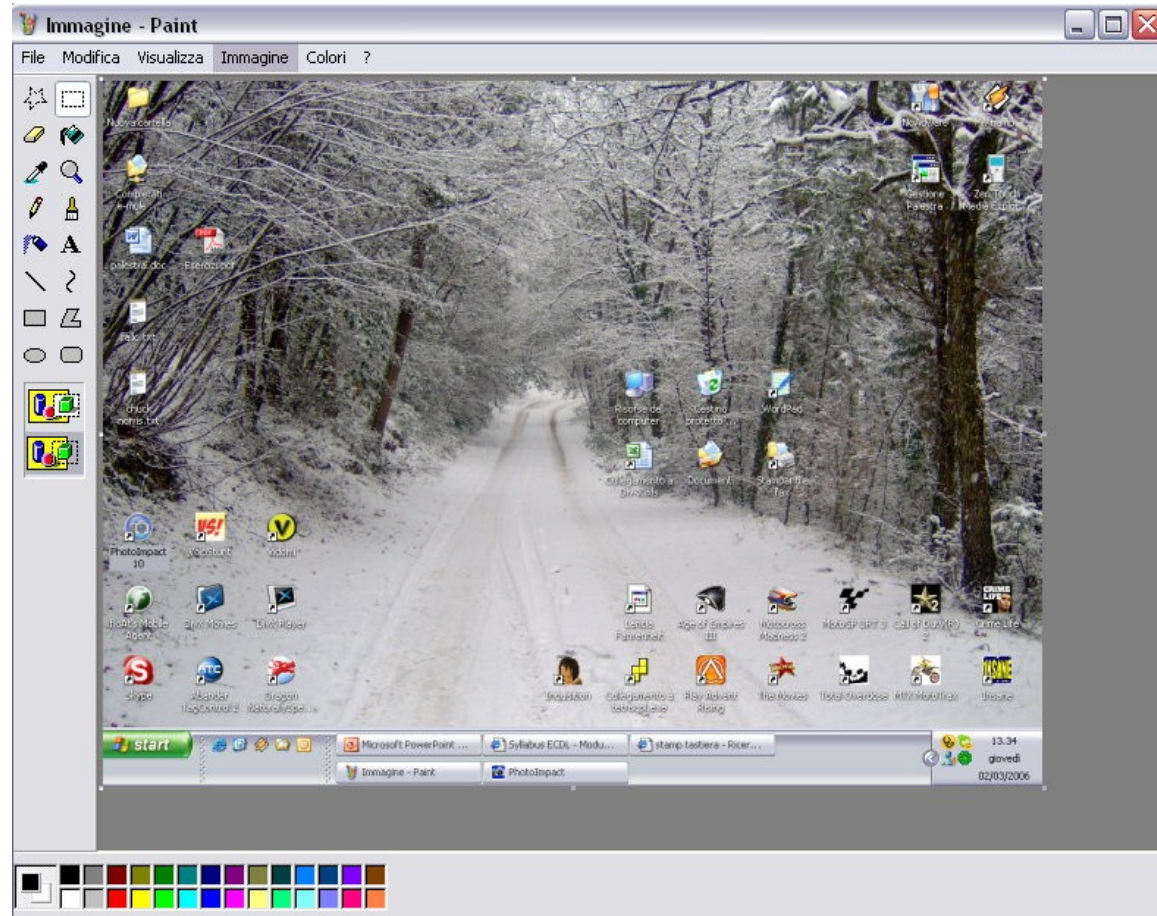


Funzione di stampa schermo

■ **Stamp** (sulla tastiera)

→ **Incolla**

È possibile salvarsi l'immagine che appare sullo schermo in un determinato momento per poi salvarla tramite un qualunque programma di grafica



Help In linea

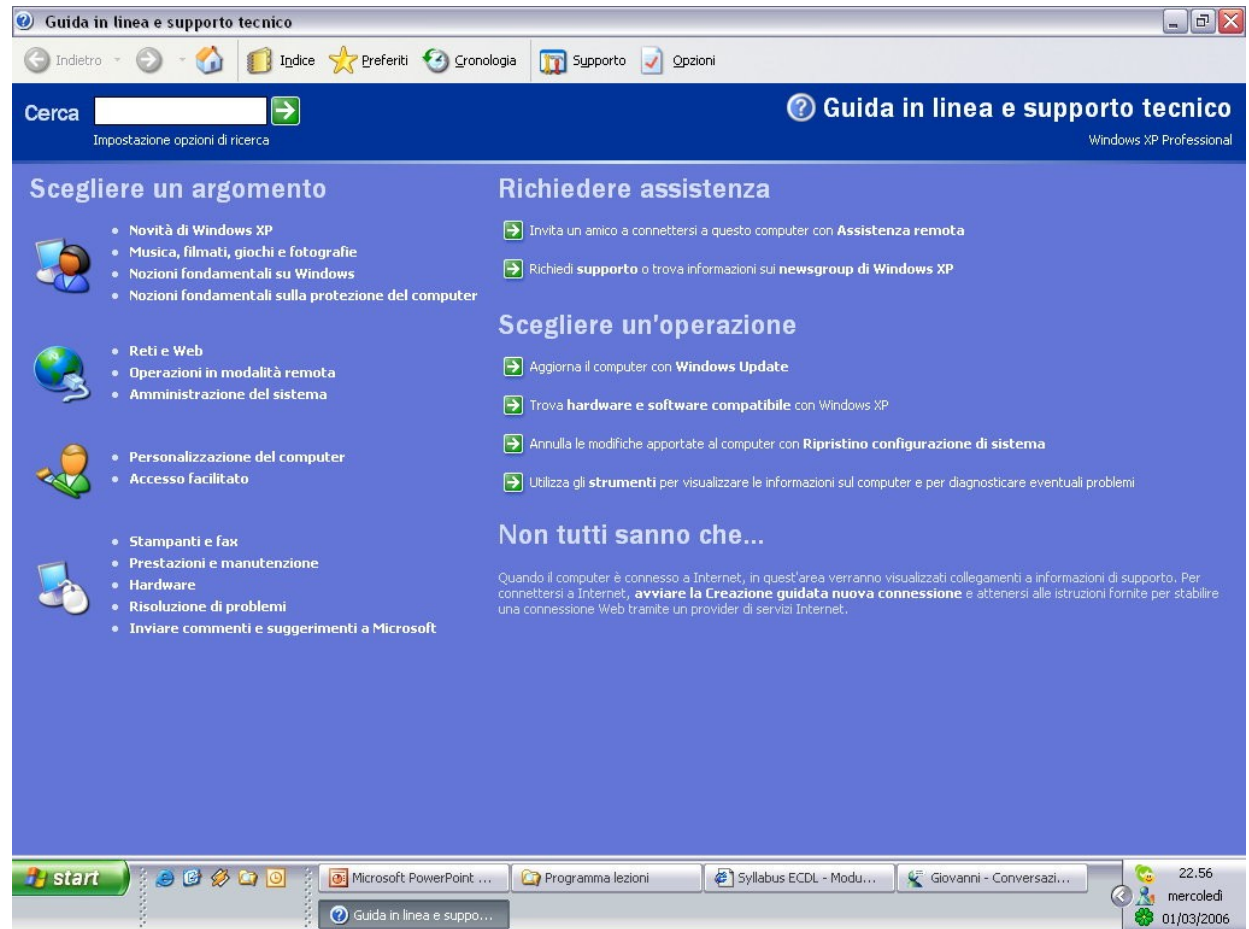
■ Start

→ Guida in linea e Supporto tecnico

■ F1

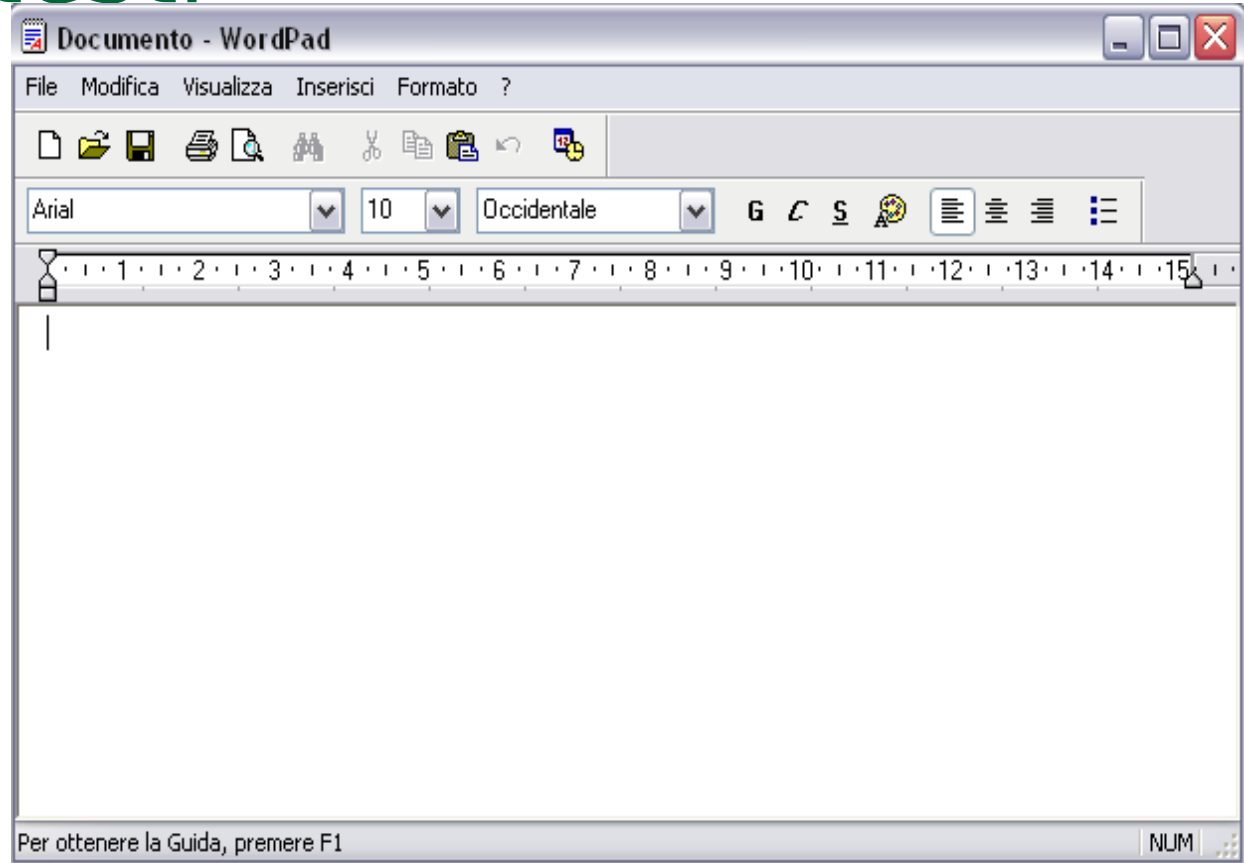
Utile per qualsiasi tipo di problema

E' possibile fare una cerca anche con delle parole chiave



Attivare un programma di editing di testi

- **Start**
- **Programmi**
- **Accessori**
- **WordPad**



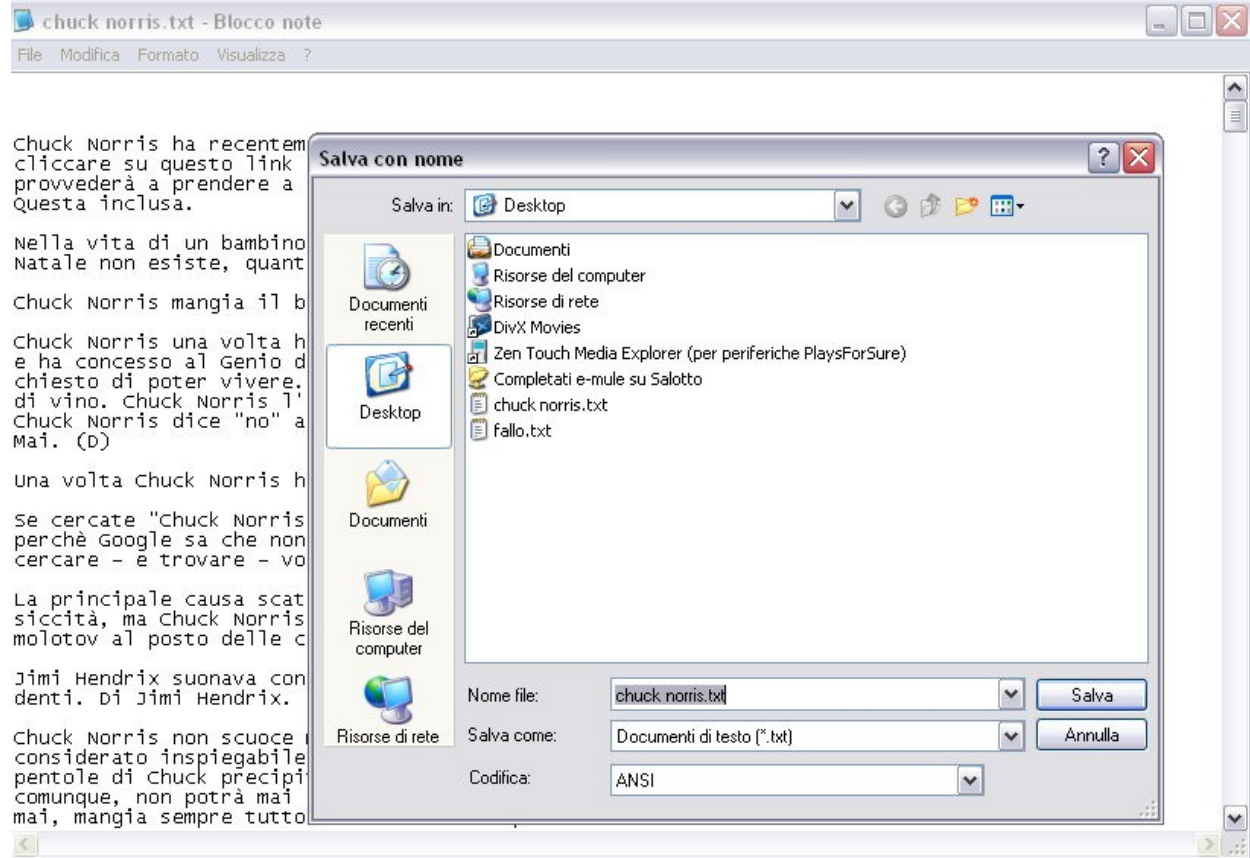
E' un semplice editor di testi, con le funzioni fondamentali per la formattazione del testo e della pagine

Salvare il file all'interno di un'unità disco.

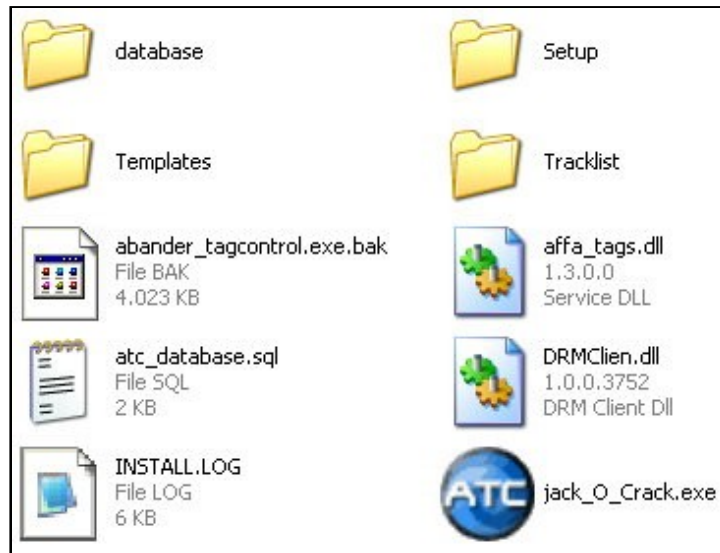
■ File

→ **Salva con nome**

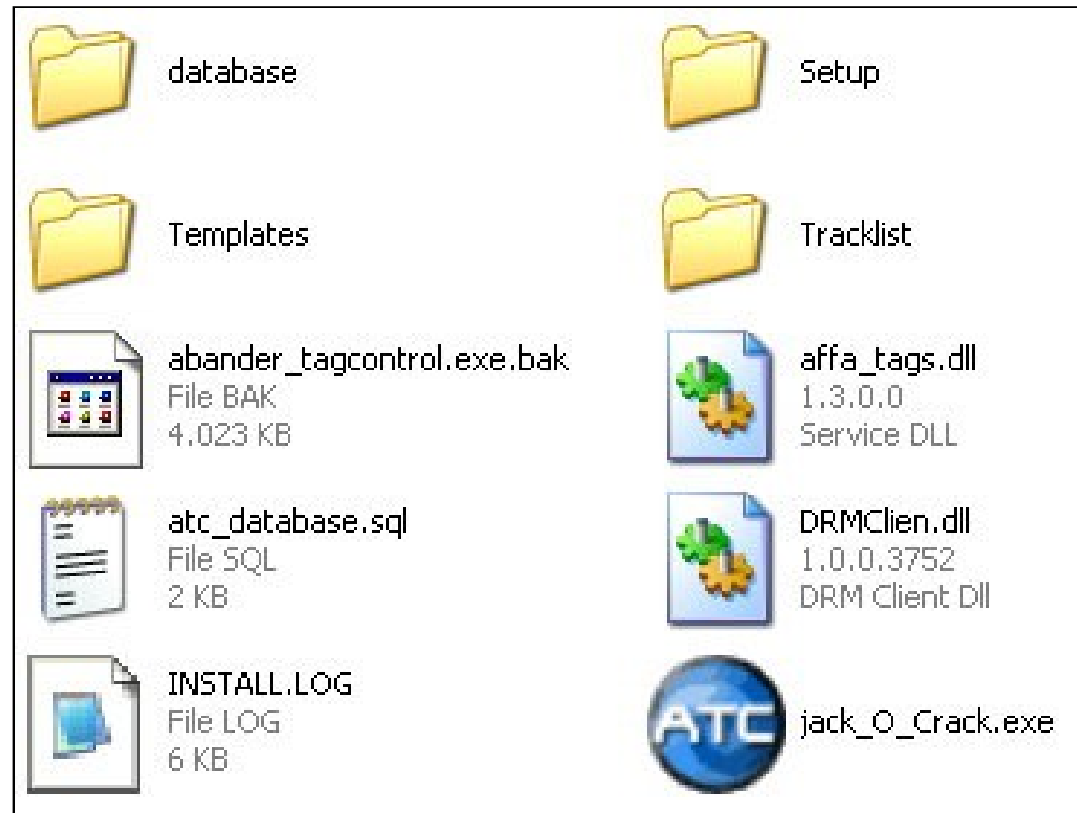
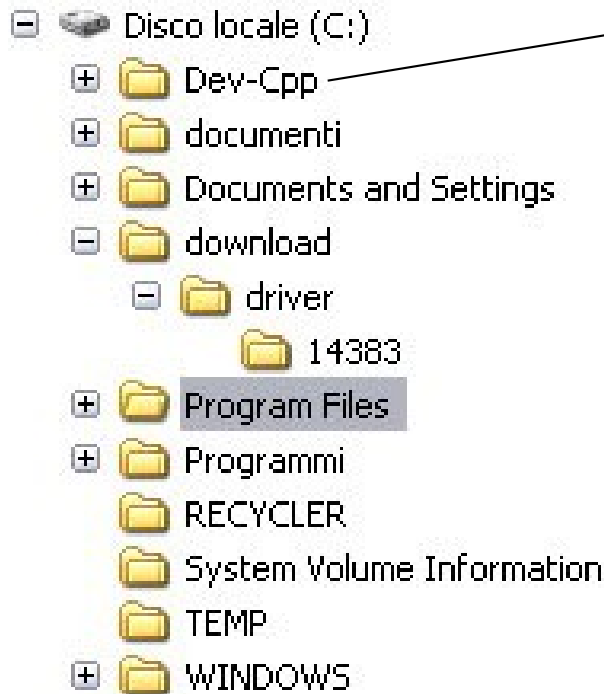
IL salvataggio di un documento o di un file viene fatto per tenerne traccia e poterlo riusare e modificare in futuro.



Organizzare i file



Le unità disco, le cartelle, i file in una struttura gerarchica.



Creare una directory/cartella e un'ulteriore sottodirect

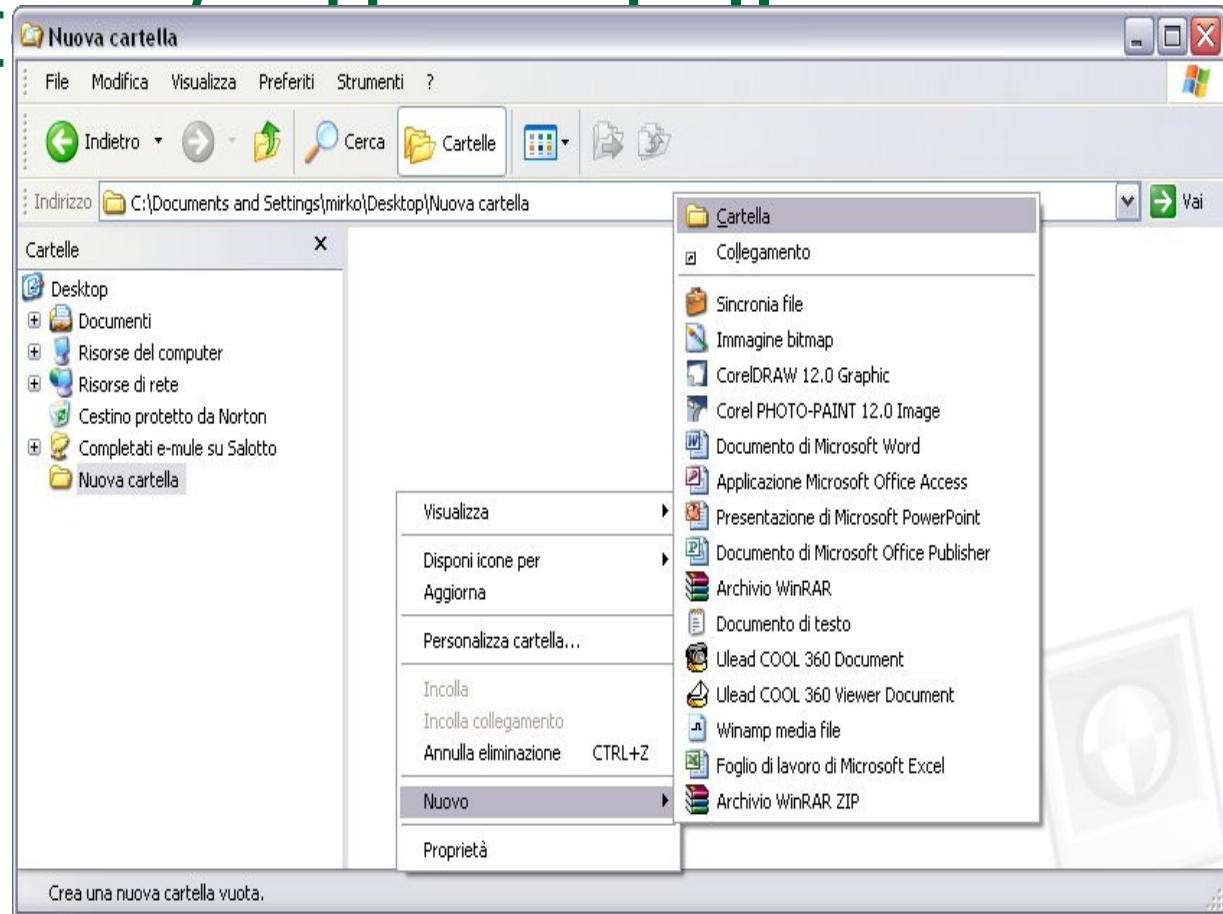
- Destro sulla destinazione

→ Nuovo

→ Cartella

Tramite questi pochi passaggi, viene creata una cartella.

E' possibile creare una sottocartella andando ad aprire quella appena creata e ripetendo gli stessi passaggi all'interno di essa

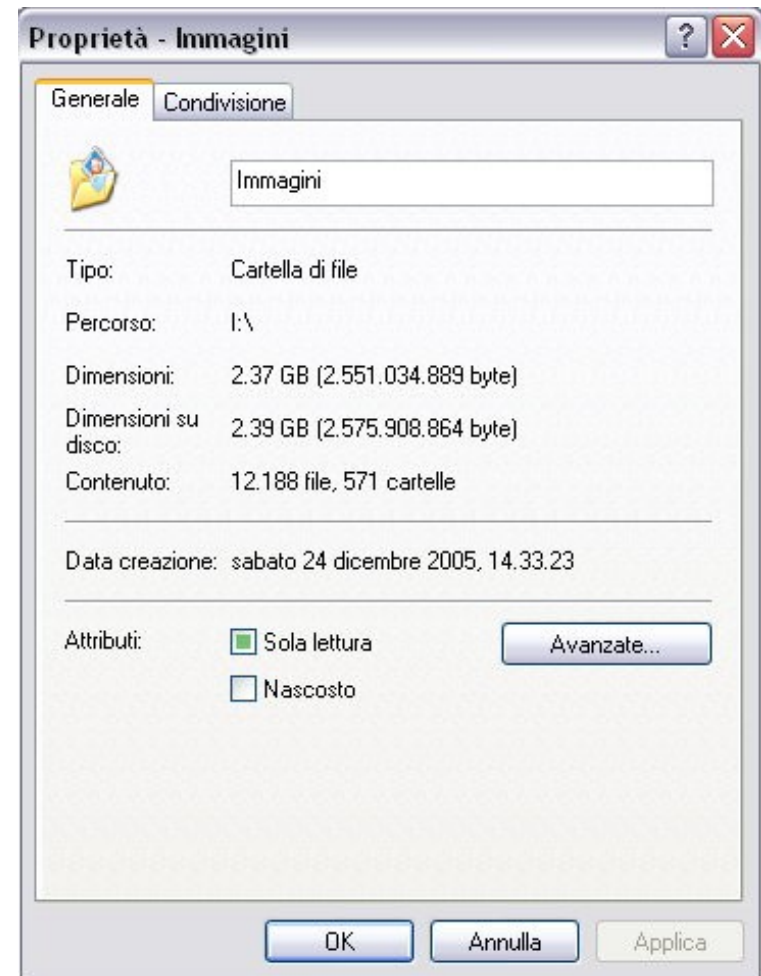


Visualizzare il nome, le dimensioni e la posizione nell'unità di una directory/cartella.

- Destro sulla cartella

→ Proprietà

Di ogni cartella tramite il tasto destro del mouse vengono visualizzate tutte le caratteristiche in una finestra



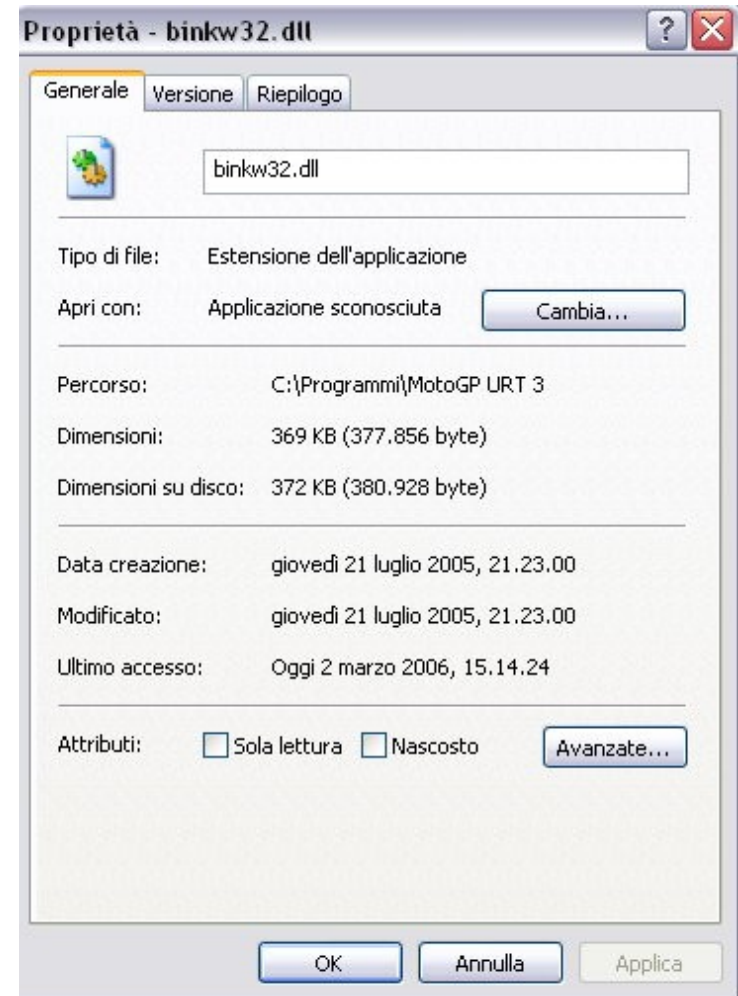
Visualizzare il nome, le dimensioni e la posizione nell'unità di un File

- Destro sul file

→ Proprietà

Di ogni file tramite il tasto destro del mouse vengono visualizzate tutte le caratteristiche in una finestra

E' possibile proteggere il file da modifiche tramite l'opzione "Sola Lettura" e nascondere spuntando "Nascosto"



Riconoscere i file di tipo più comune

■ Documenti

➤ elaboratore testi (doc.)



➤ foglio elettronico (xls)



➤ Database (mdb)



➤ presentazioni (pps)



■ File Multimediali

➤ Canzoni (mp3/wma)



➤ Video (avi/mpg)



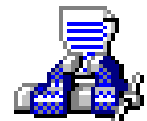
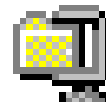
■ Immagini

➤ (jpg/gif/bmp)



■ Archivi

➤ (zip/rar/ace)



Riordinare i file per nome, dimensione, tipo, data di modifica.

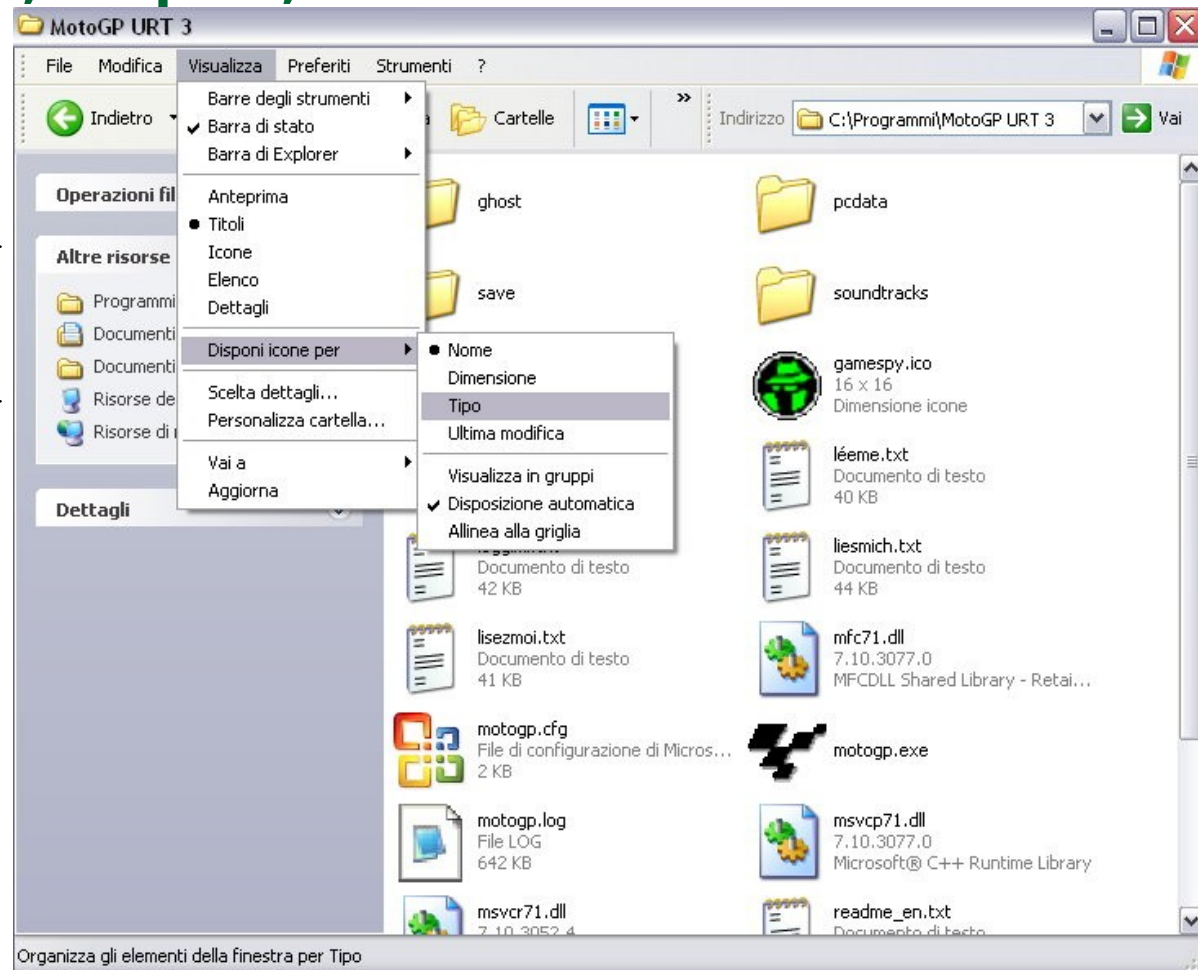
■ Visualizza

→ Disponi Icone per →

■ Destro sulla cartella

→ Disponi Icone per →

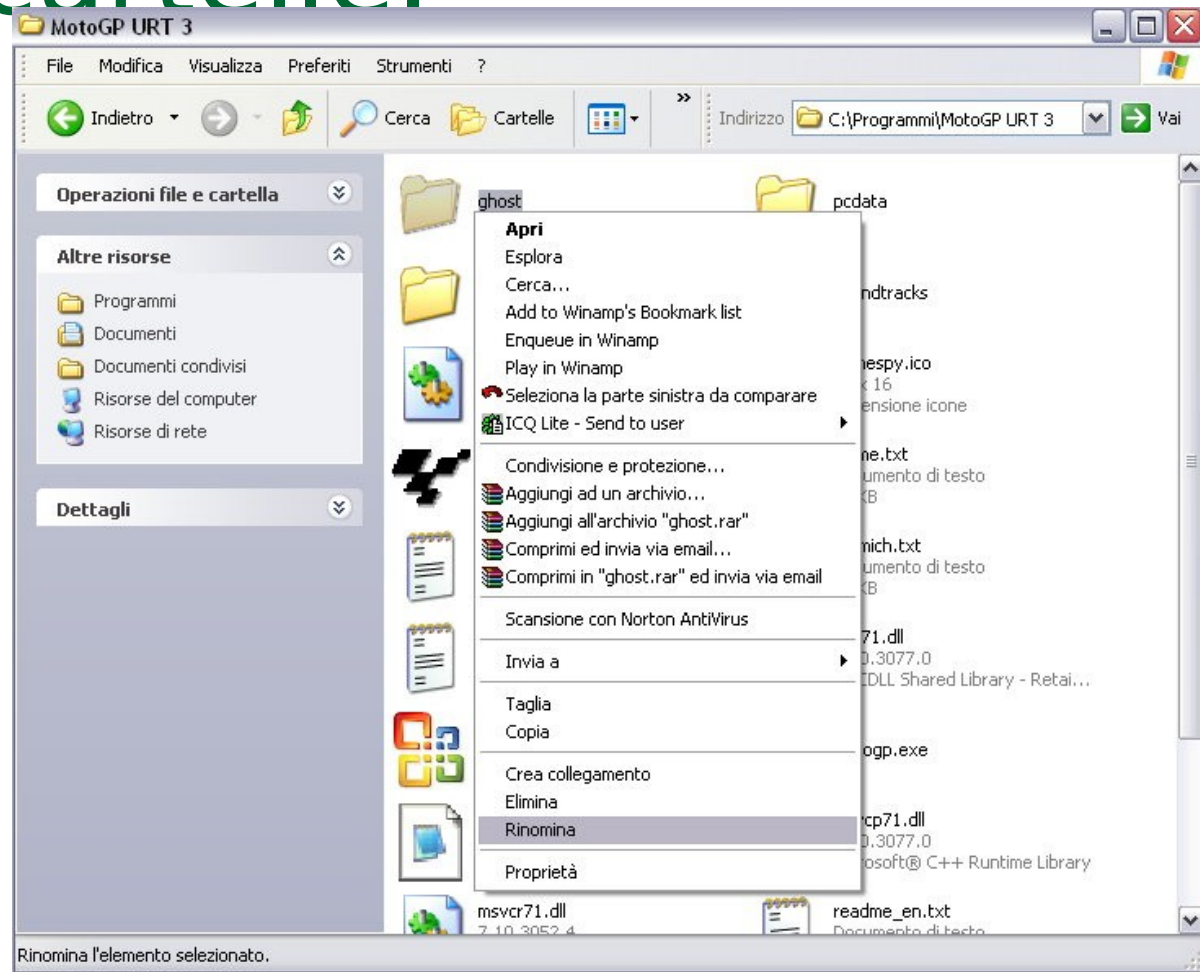
Tutti i file di ogni cartella possono essere ordinati in vari modi per essere più velocemente rintracciati



Rinominare file, directory/cartelle.

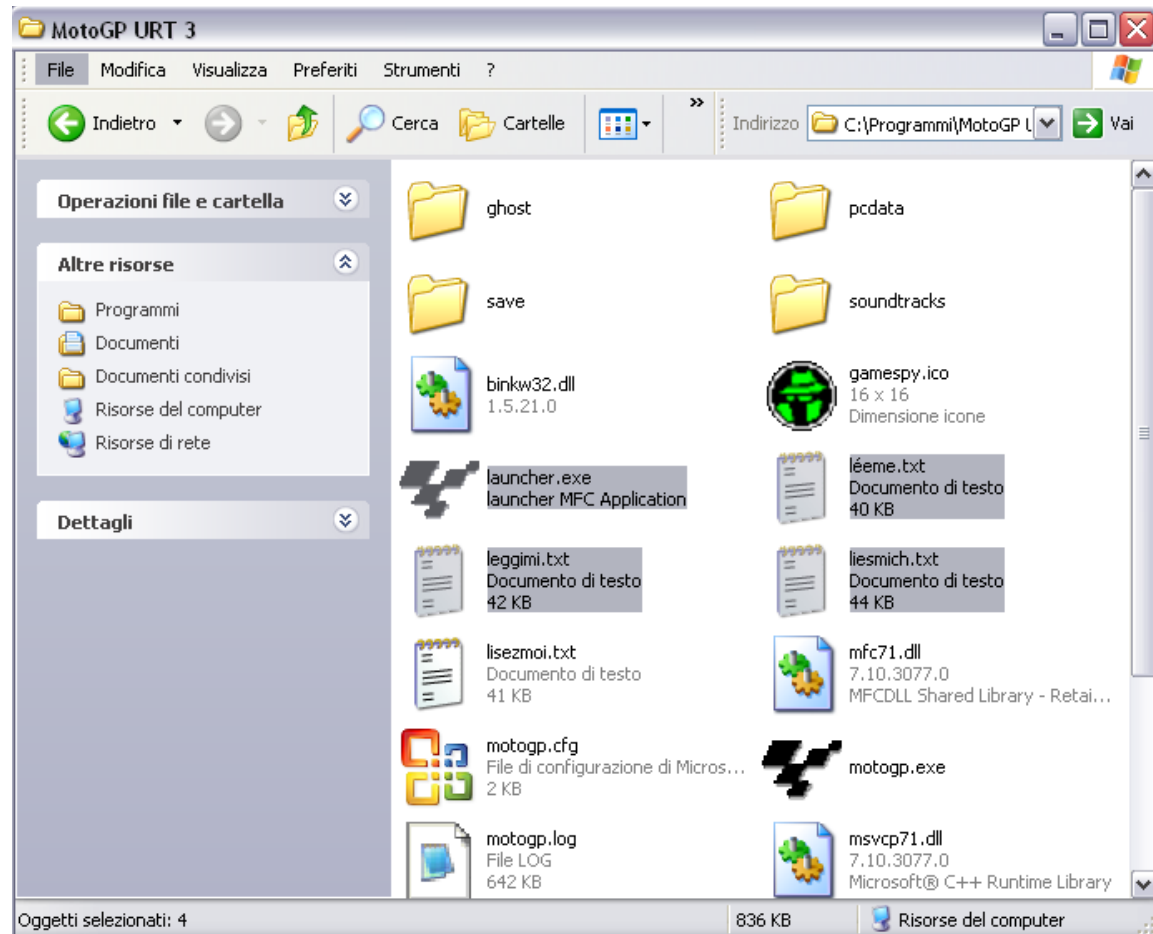
- Destro sul
File/Directory
→ Rinomina

- F2



Selezionare file, directory come gruppo di file, directory adiacenti

- **Selezionare il primo file**
 - Tenendo premuto il tasto “Maiusc”
 - Cliccare sull’ultimo file
- **Scegliendoli con il mouse:**
 - tenendo premuto il tasto sinistro



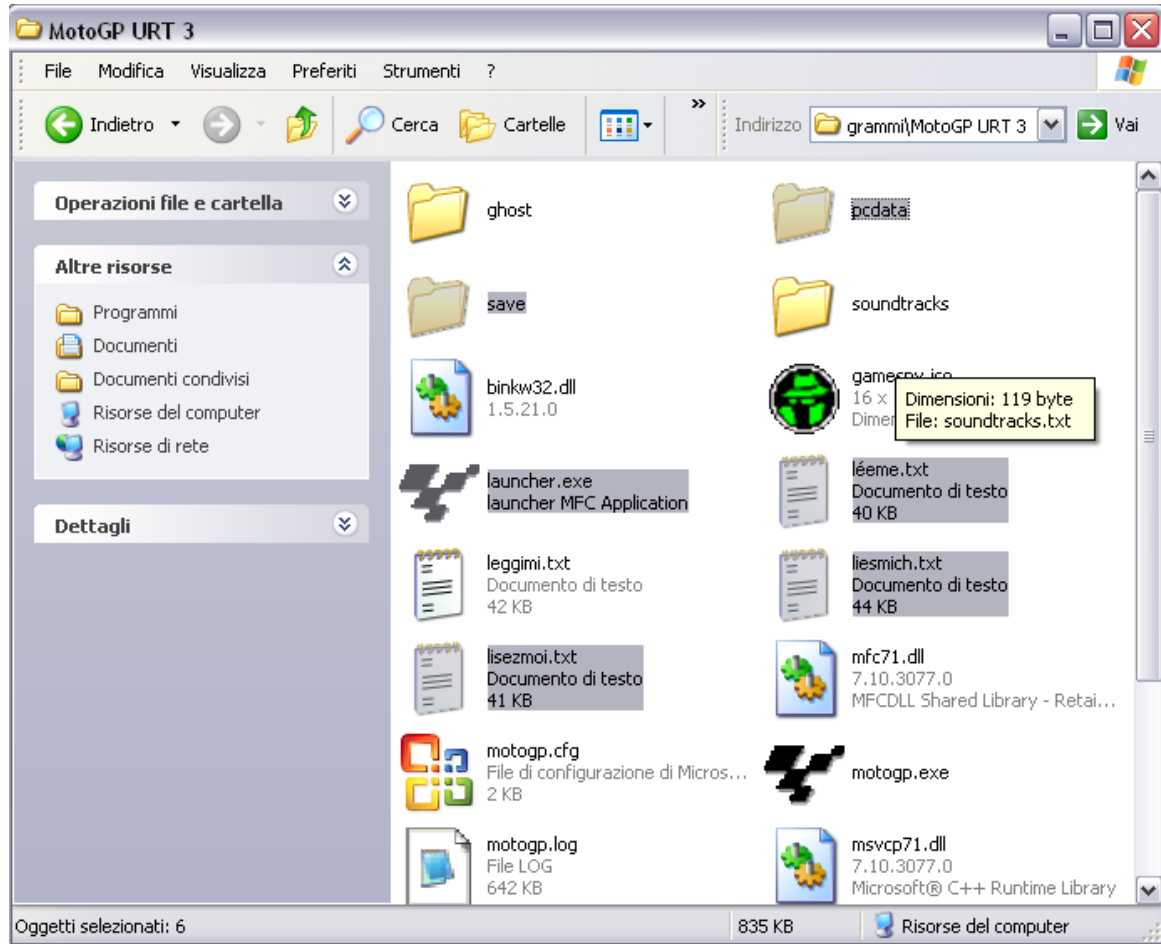
Selezionare file, directory come gruppo di file, directory non

■ Selezionare il primo file

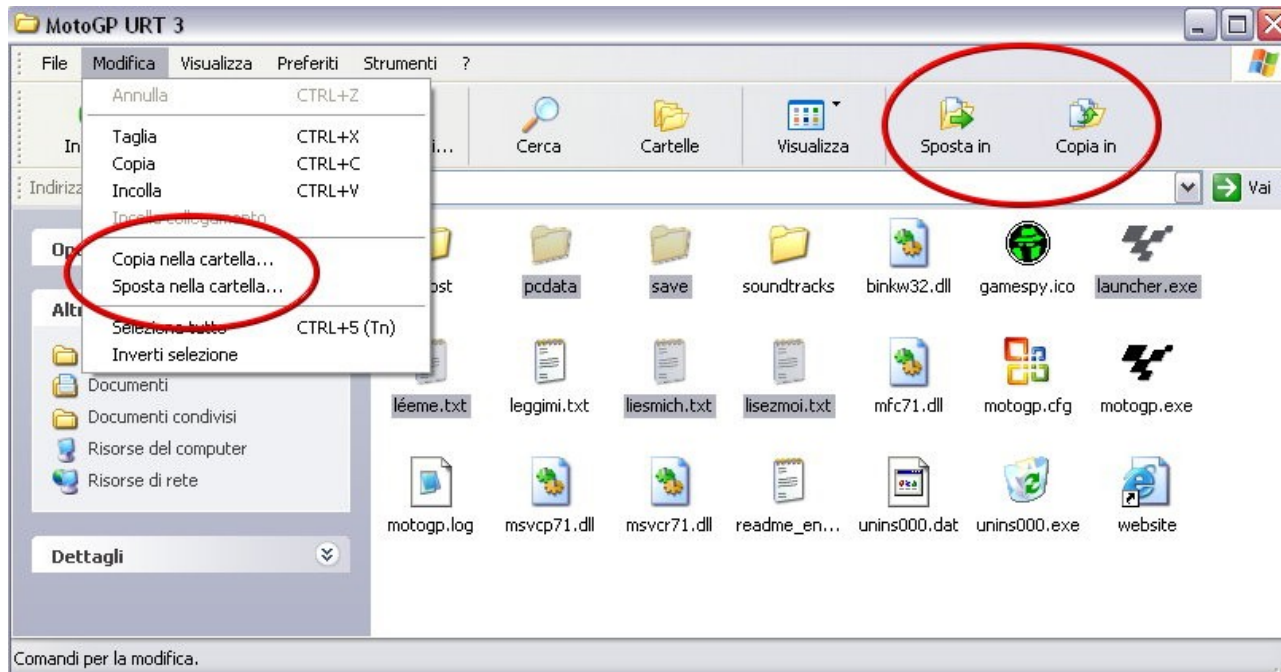
→ Tenendo premuto il tasto “Ctrl”

→ Cliccare sugli altri file

E' una procedura utile per scegliere solo alcuni file all'interno di una cartella



Duplicare Spostare file, directory tra directory e tra unità.

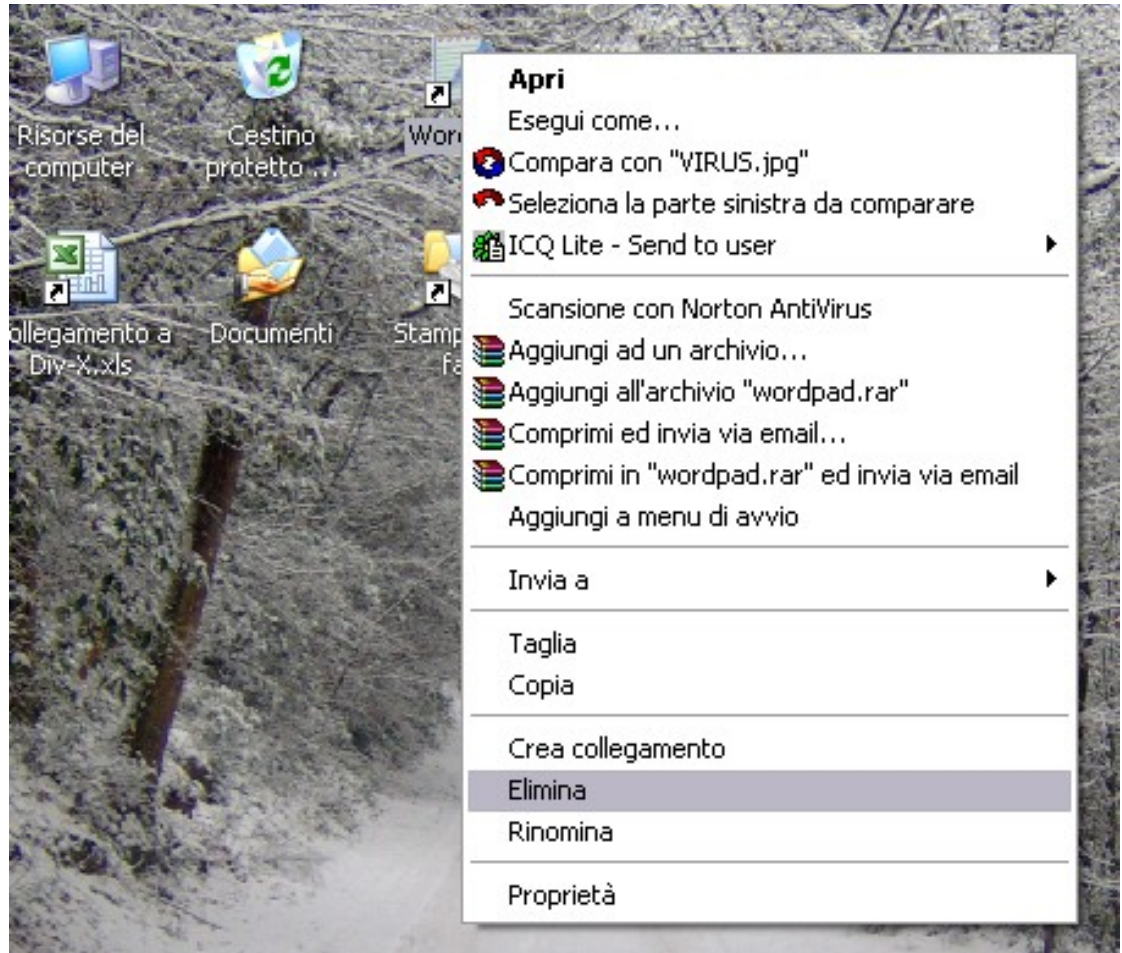


- Dopo aver selezionato i file, la duplicazione o lo spostamento è possibile farlo sia attraverso il pulsante sulla barra degli strumenti sia tramite “Modifica” sulla barra dei menù

Eliminare file, cartelle collocandoli nel cestino.

- Destro sul file/cartella
→ **Elimina**
- Trascinare il file o la cartella sopra l'icona del cestino

Se il cestino era vuoto, dopo quest'operazione l'icona del cestino si modifica e appare come se ci fosse una cartaccia all'interno



Ripristinare file, directory/cartelle presenti nel cestino.

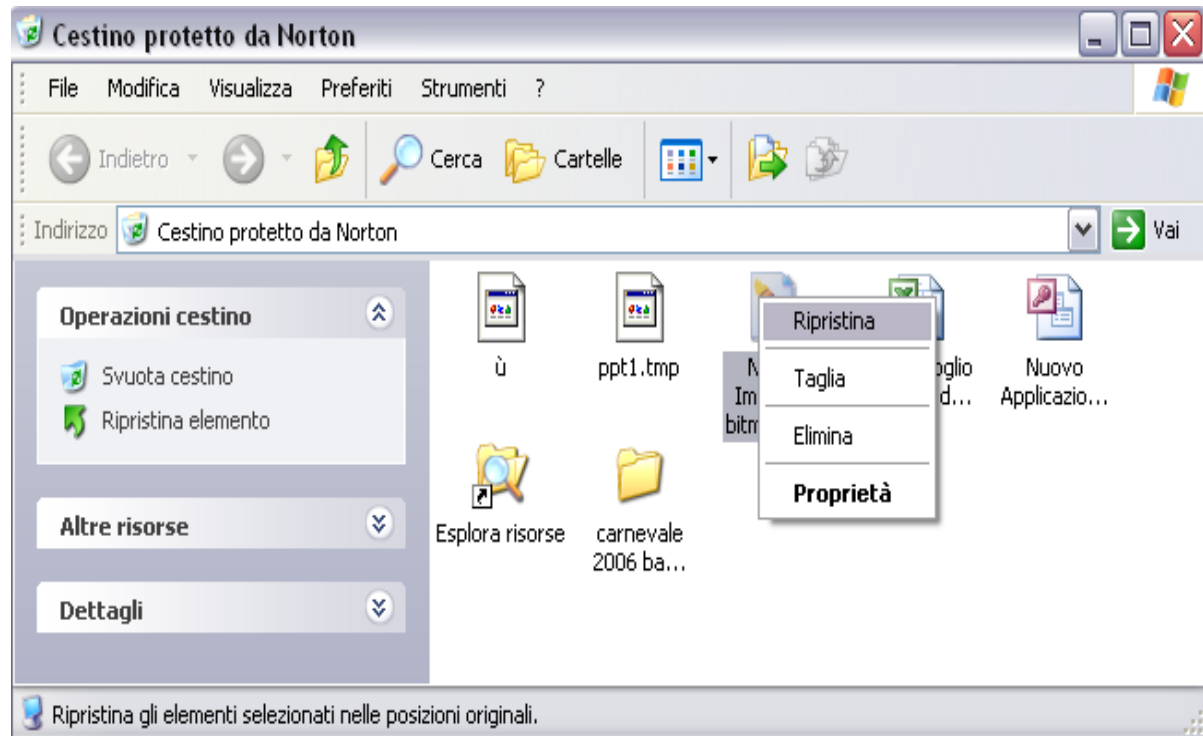
■ Aprire il cestino

→ Destro sul
file/cartella

→ Ripristina

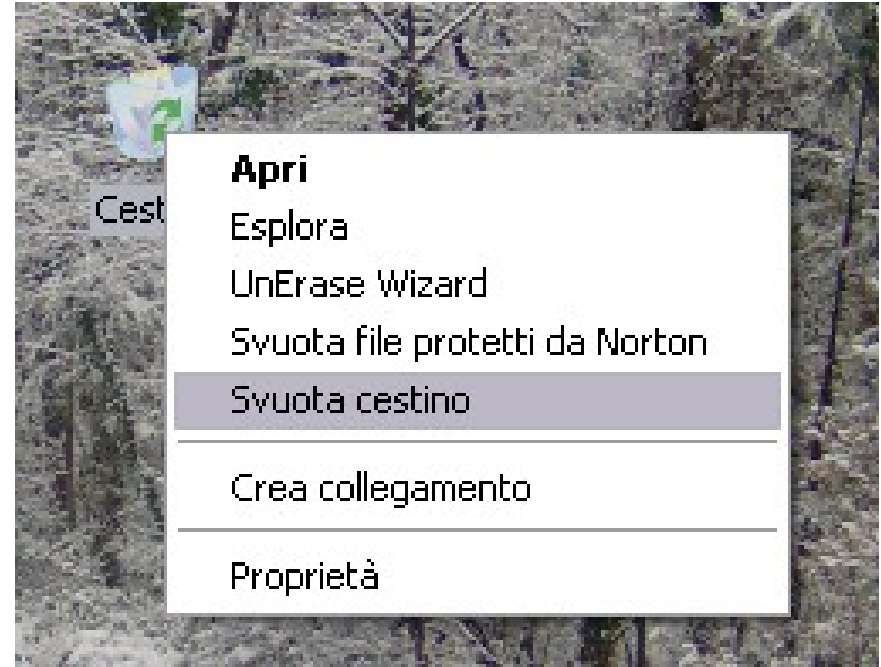
■ Trascinare il file o la cartella fuori dalla cartella cestino

Il cestino è utile se è stato
eliminato per sbaglio un
file od una cartella



Svuotare il cestino

- Destro sul cestino
→ Svuota il cestino



Se è necessario liberare spazio sull'Hard Disk, tramite questa operazione è possibile eliminare tutti i file nel cestino.

N.B. Quando il cestino è stato svuotato non è più possibile recuperare file

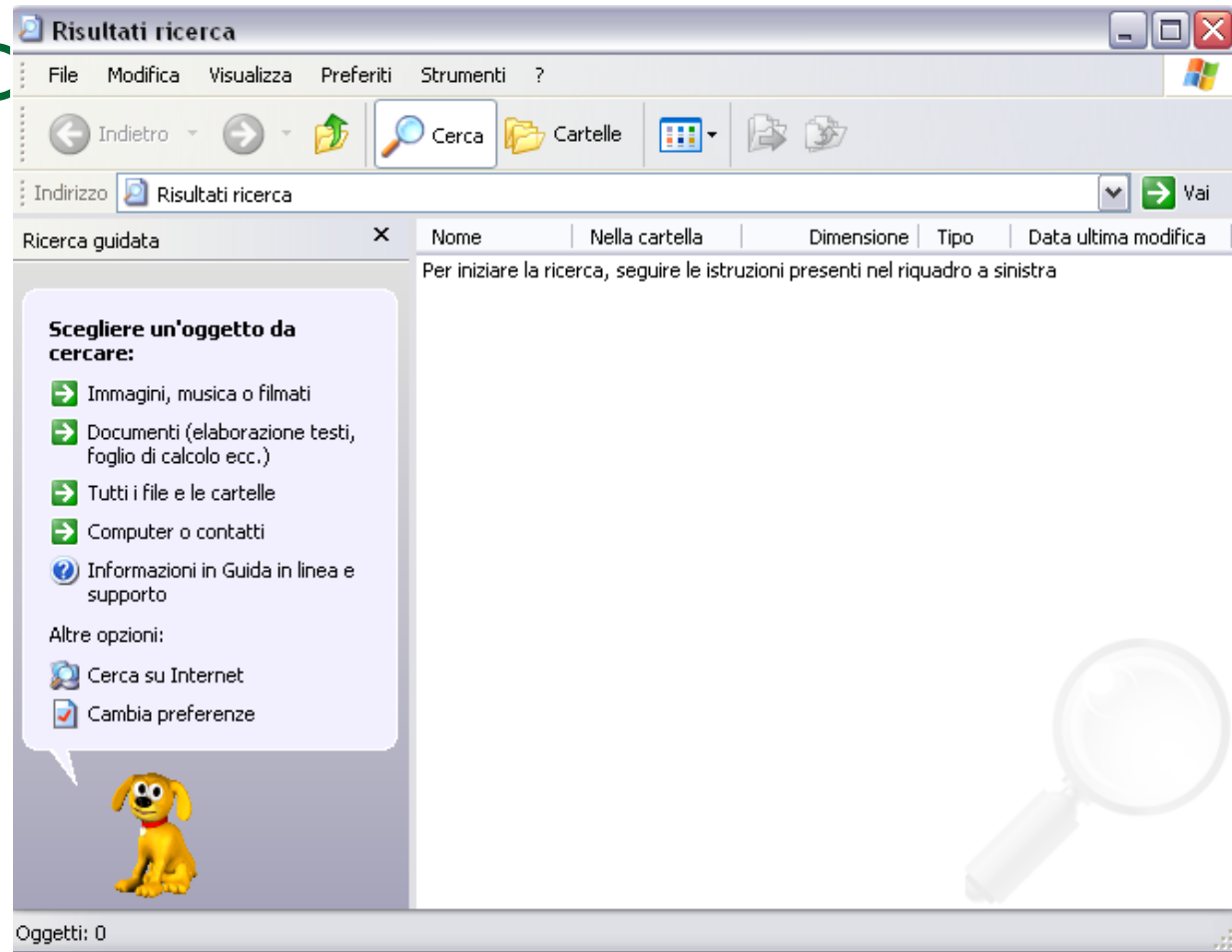
Utilizzare il comando di Ricerca per trovare un file, directory/c

■ Start

→ Cerca

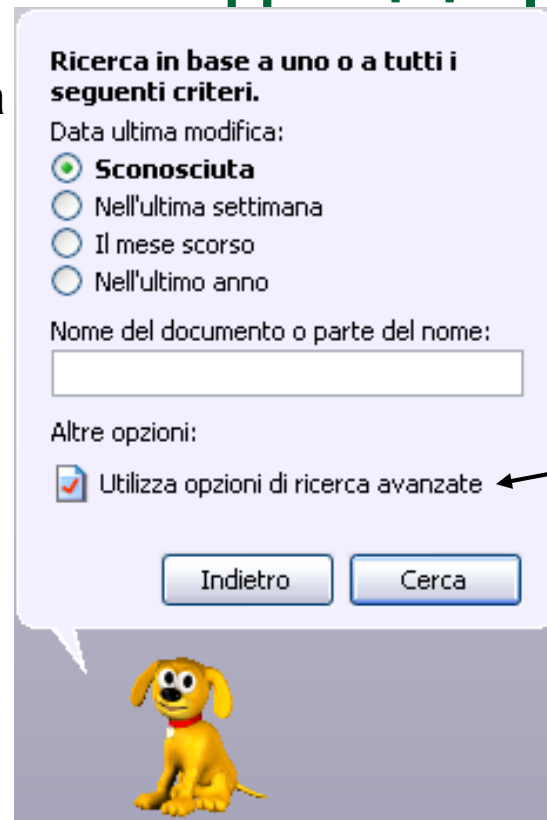
■ F3

Attraverso l'opzione di ricerca è possibile trovare un qualsiasi file all'interno dell'hard disk oppure di dispositivi collegati al computer (compresi anche altri pc in rete)

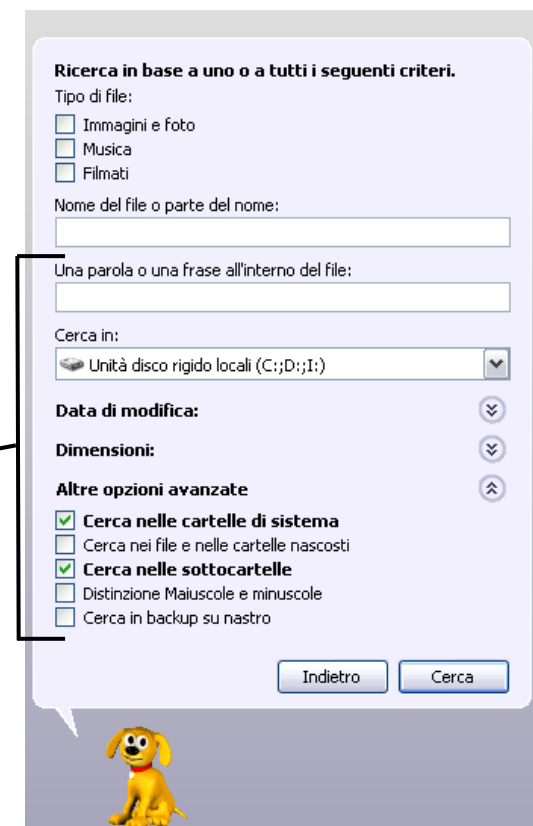


Cercare file per contenuto, data di modifica, data di creazione, dimensione, ...

- Secondo il tipo di ricerca, che si intende svolgere, la parte in lato della finestra si adatta alle esigenze.
- Attraverso le **Opzioni ricerca avanzate** è possibile specificare ulteriori dettagli del file che si intende trovare
- ? e * sono i caratteri jolly: sono utilizzati all'interno delle ricerca quando sono sconosciuti uno (?) o più (*) caratteri del nome del file



Documenti
(eleborazione testi...)



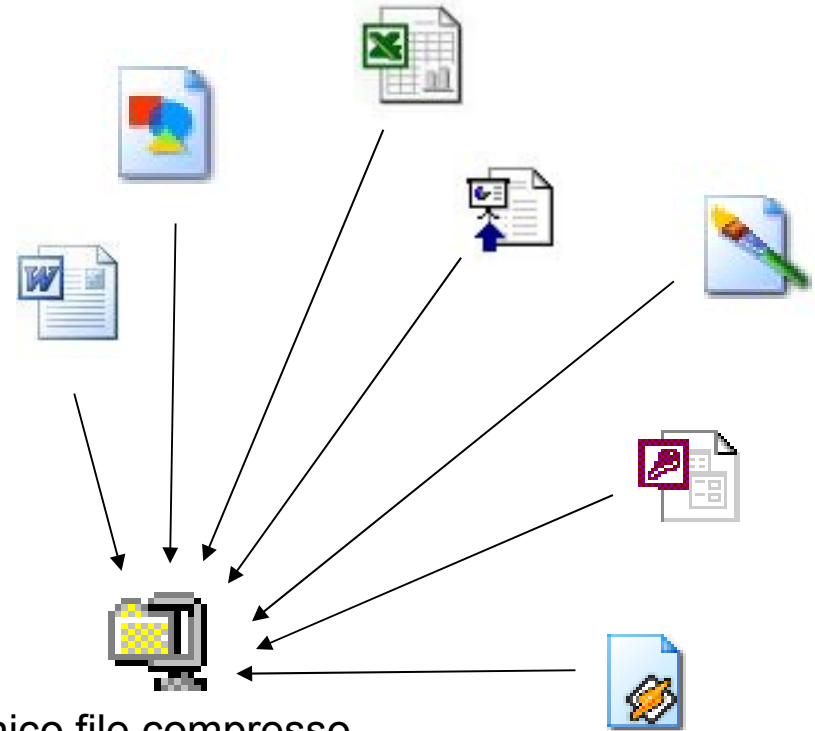
Immagini, Musica Filmati
(Con la ricerca avanzata)

Compressione di file

La compressione è un utile mezzo per raggruppare file.

Gli scopi principali sono tre:

- Risparmiare spazio sul disco
- Fare dei Backup
- Tenere in un solo “archivio” più file che vengono utilizzati raramente

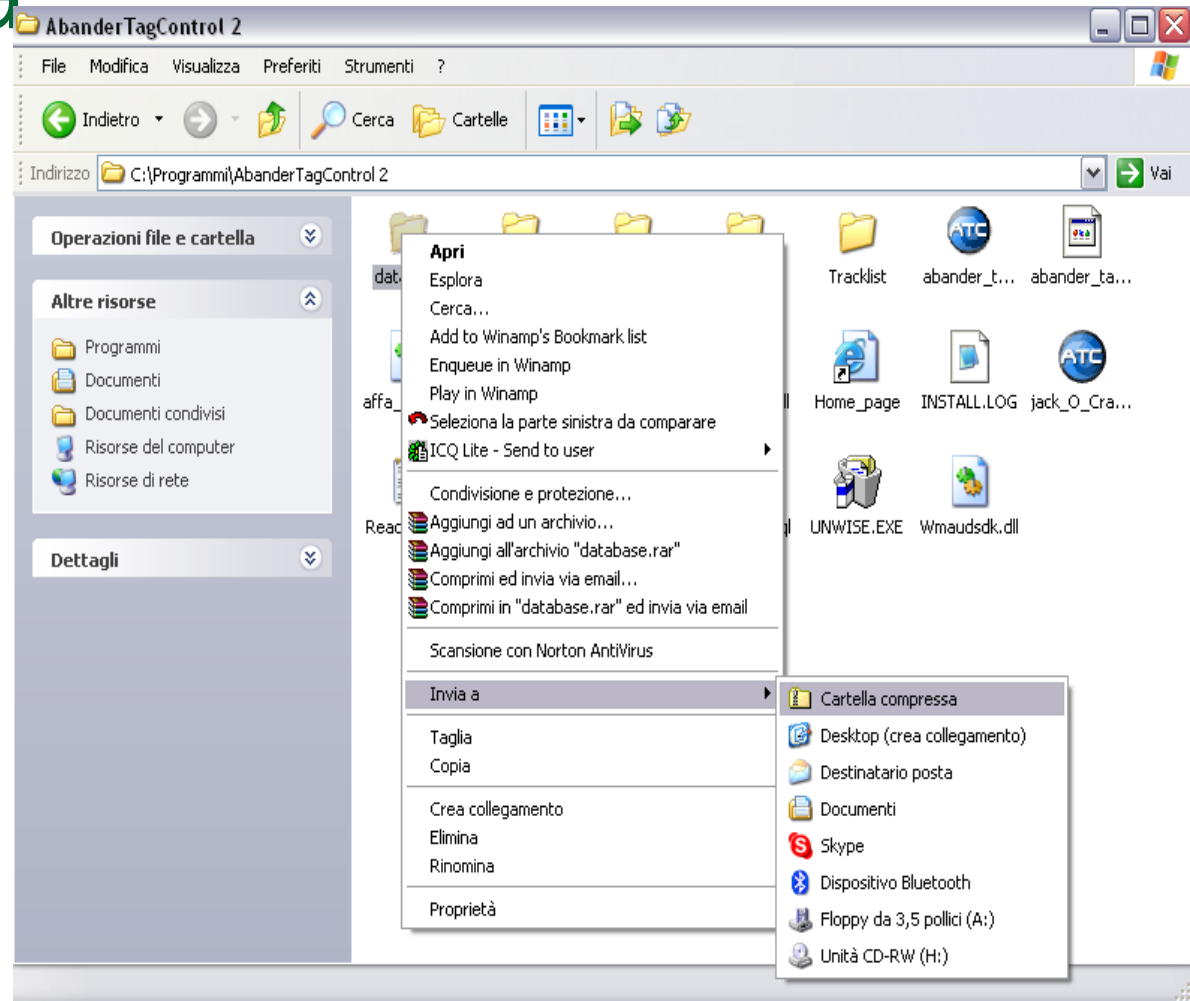


Unico file compresso
(in genere di dimensioni
minori rispetto a tutti i file)

Comprimere file in una cartella di una unità

- → Destro sul file/cartella
- Invia a
- Cartella Compressa

Verrà creato un nuovo file con estensione .zip

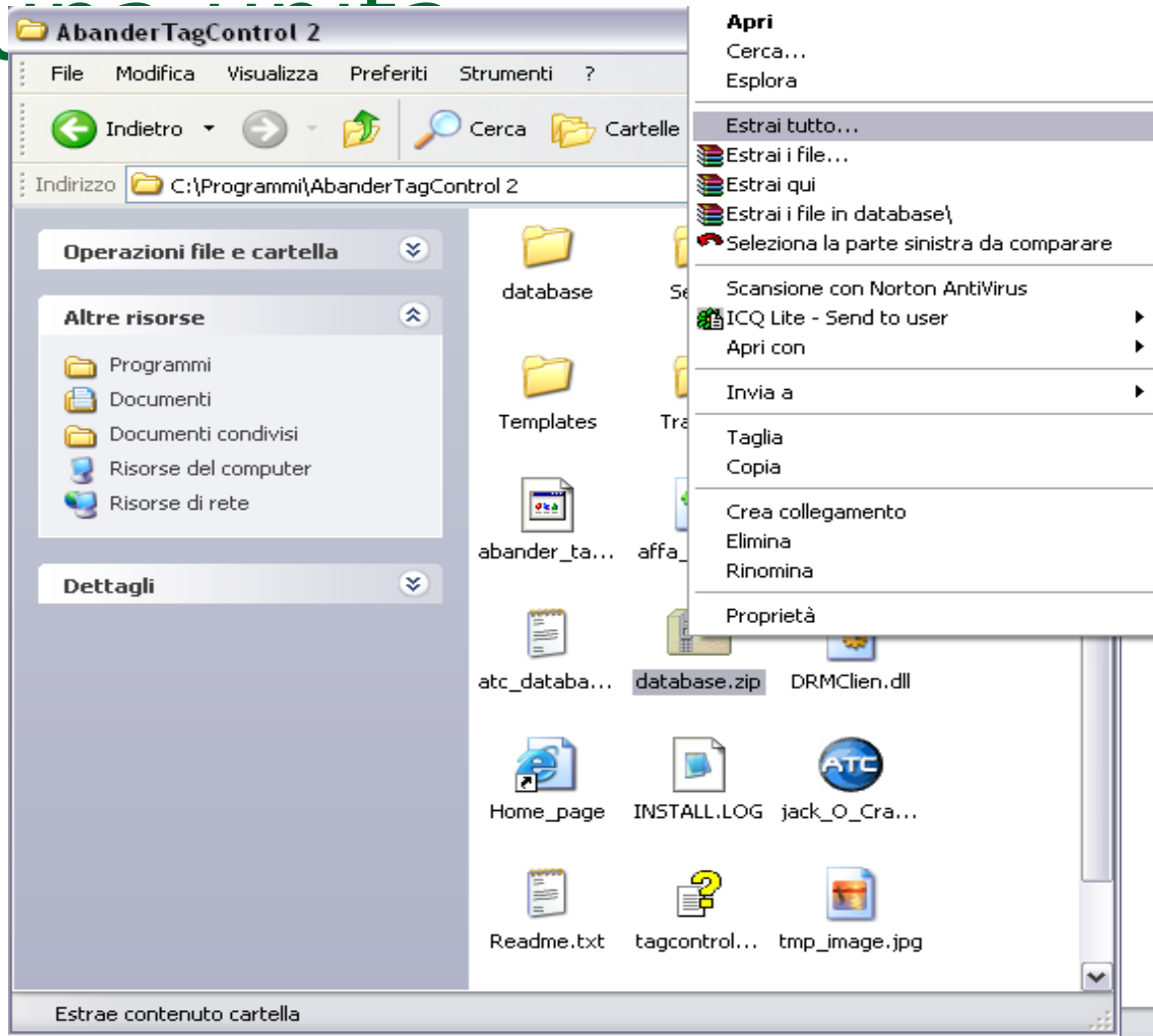


Estrarre file compressi da un archivio su un computer

■ → Destro sul file/cartella

→ Estrai tutto

Verrà creato un nuovo file oppure una nuova cartella con all'interno il contenuto del file compresso



Virus



Cosa è un virus e quali possono essere i suoi effetti

- Un virus è un programma costruito appositamente per danneggiare un computer all'insaputa dell'utente danneggiandone i file e il software (ad esempio cancellandoli, alterandoli o addirittura formattando il disco fisso). Nei casi più gravi può danneggiare l'hardware.
- Un virus aggiunge copie di se stesso ad altri file.
- Spesso con il termine "virus" si intendono anche altri programmi come ad esempio i **worm** (che sono programmi che copiano se stessi in memoria tantissime volte contemporaneamente, rallentando moltissimo il computer) e i **cavalli di troia** (che sono programmi all'apparenza utili e divertenti e che quindi invitano gli utenti ad eseguirli, ma che in realtà hanno uno scopo nascosto che consiste nel danneggiare il computer o inserire un virus).

Modalità con le quali un computer può essere infettato.

Un computer viene infettato quando:

- viene **eseguito un programma infetto**,
- viene avviato da un **disco i cui file di sistema sono infetti**
- viene aperto un **documento infetto**.

Normalmente se viene eseguito un programma infetto questo programma infetta anche tutti gli altri programmi attivi in quel momento. Spengendo il computer il virus viene rimosso dalla memoria ma non viene rimosso dal programma o dal documento o dal disco infetto, per cui al riavvio successivo o all'avvio del programma o documento infetto il virus si riattiva.

Quindi in definitiva un virus potenzialmente si può contrarre tramite un floppy, un cd, un'e-mail, un file scaricato da internet e qualsiasi altra fonte di dati in ingresso nel computer.

Vantaggi di un'applicazione antivirus.

- Un antivirus è un software che controlla l'attività dell'utente del computer identificando i file infetti da virus e impedendogli di aprirli o eseguirli.
- Una volta che l'antivirus rileva un file infetto tenta prima di ripararlo eliminando il virus, se non ci riesce permette di eliminarlo.
- L'antivirus riconosce i virus grazie alle definizioni di virus che ha installato, che sono dei file che descrivono tutti i virus conosciuti.
- Gli antivirus più evoluti permettono anche di riconoscere virus sconosciuti analizzando il comportamento del programma o il contenuto del file in questione alla ricerca di comportamenti sospetti.

Utilizzare un' antivirus per controllare unità, cartelle e file specificati

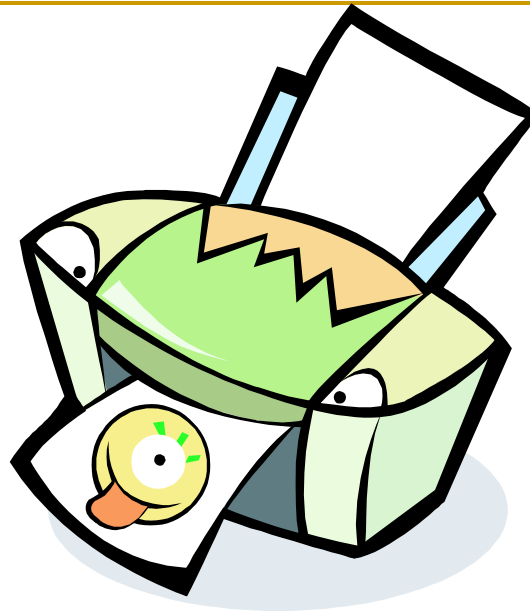
- Gli antivirus permettono di controllare file e cartelle sospette. Tale operazione corrisponde al nome di "**scansione**".
- Per controllare un file o una cartella la procedura varia da antivirus a antivirus, ma in generale spesso basta selezionare il file o la cartella in questione, cliccare con il destro e scegliere qualcosa come "scansione con xxx" dove xxx è il nome dell'antivirus.

Aggiornare l'antivirus

Praticamente ogni giorno vengono scoperti, identificati e classificati virus nuovi e quindi vengono create nuove definizioni. Se le proprie definizioni dei virus non sono aggiornate c'è il rischio che l'antivirus non riconosca un nuovo virus come tale e che si venga infettati.

L'aggiornamento di solito richiede il collegamento ad internet, con il quale è possibile collegarsi all'indirizzo del produttore dell'antivirus e scaricare i file utili. E' tuttavia possibile installare le nuove definizioni tramite un file presente su un altro supporto.

Gestione Stampe

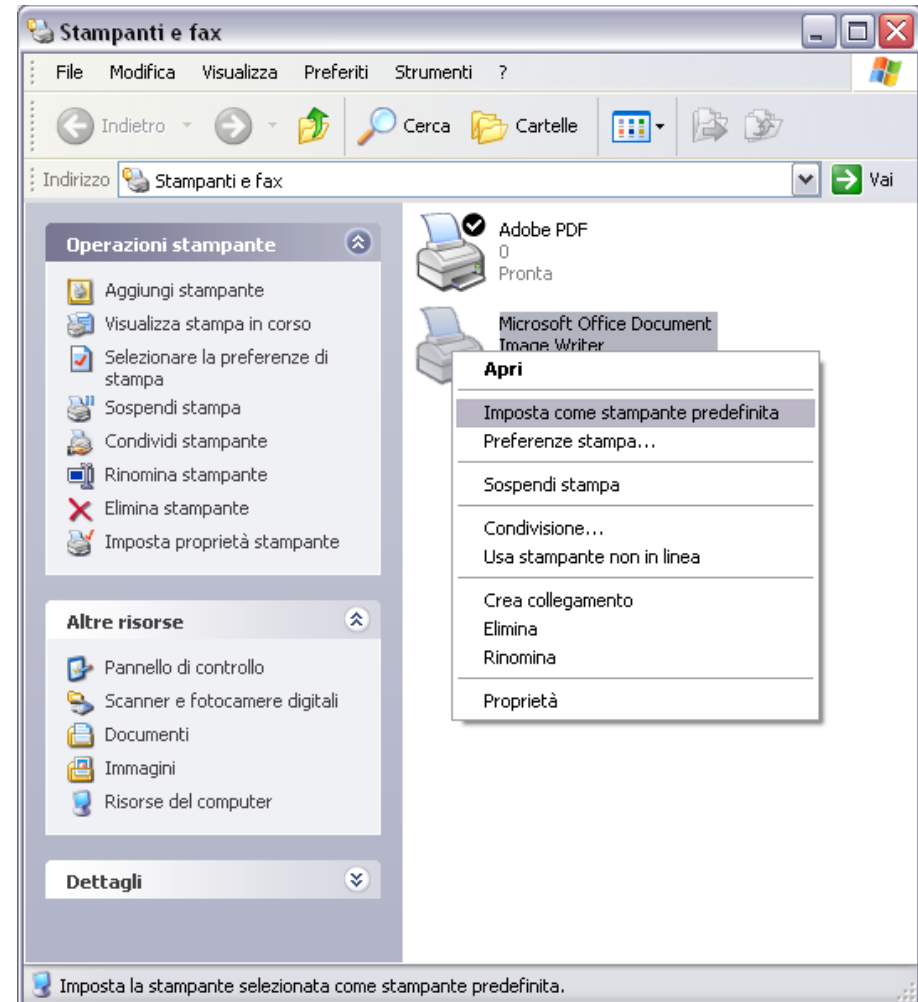


Installare una nuova stampante sul computer

■ Start

→ Stampanti e Fax

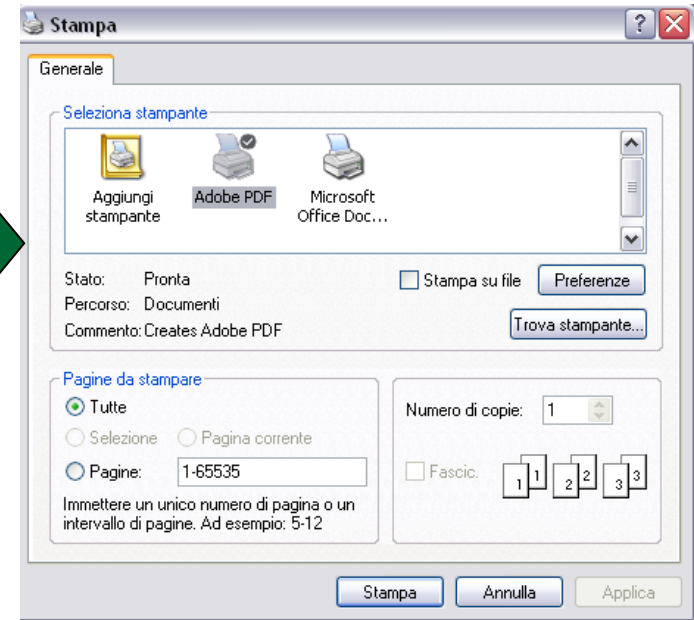
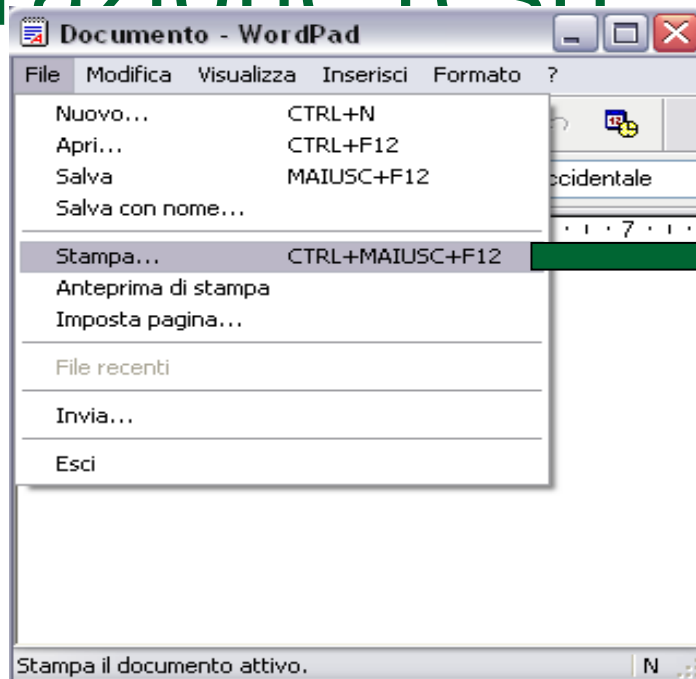
Sul menu di sinistra ci sono tutte le principali funzioni da utilizzare per una stampante, dall'installazione di una nuova all'impostazione di quella predefinita (è possibile farlo anche attraverso la tendina del tasto destro)



Stampa di un documento a partire da un'applicazione di elaborazione testi

■ File

→ Stampa



In ogni programma di elaborazione testi sotto il menu File della barra dei menu esiste l'opzione stampa

Viene aperta una finestra per la scelta di tutte le varie opzioni di stampa

Avanzamento di un processo di stampa

- Doppio click sull'icona di stampa durante il processo
- Start → Stampanti e Fax
→ Stampante utilizzata

Attraverso questa finestra, è possibile vedere tutti i processi di stampa presenti in un determinato momento, fermarli, riavviarli od eventualmente eliminarli

